

CONSIGLIO DI AMMINISTRAZIONE
Alfonso Cantone
Pietro Enzo Di Giulio - Gaetana Ferri

COLLEGIO DEI REVISORI
Carmine Tancredi - Riccardo Inghelmann
Eustacchio Macari

DIREZIONE GENERALE
Nicola D'Alterio

DIREZIONE SANITARIA
Giacomo Migliorati

COMUNICAZIONE E RELAZIONI ESTERNE
Carla De Iulius

- PRIVACY E PROTEZIONE DEI DATI PERSONALI
- SERVIZIO PREVENZIONE E PROTEZIONE
- MEDICO COMPETENTE / MEDICO AUTORIZZATO
- TRANSIZIONE DIGITALE
Guido Santoro
- RAPPRESENTANTI DEI LAVORATORI PER LA SICUREZZA
- TRASPARENZA E ANTICORRUZIONE
- FUNZIONE DI CONFORMITÀ

- CONTROLLO DI GESTIONE
Anna Di Pancrazio
- LABORATORIO DI REFERENZA WOAHPER LA PPCB,TELEMEDICINA, ASSISTENZA TECNICA REMOTA E FORMAZIONE
Massimo Scacchia
- PROMOZIONE INSERIMENTO LAVORATIVO PRE E POST LAUREAM
Giulio D'Agostino
- SERVIZI DIAGNOSTICI DELLE SEDI PROVINCIALI
Addolorato Ruberto
- CENTRO RICERCHE PER GLI ECOSISTEMI MARINI E PESCA
Eliana Nerone
- SVILUPPO E VALIDAZIONE DEI METODI DIAGNOSTICI IN SANITÀ ANIMALE
Manuela Tittarelli

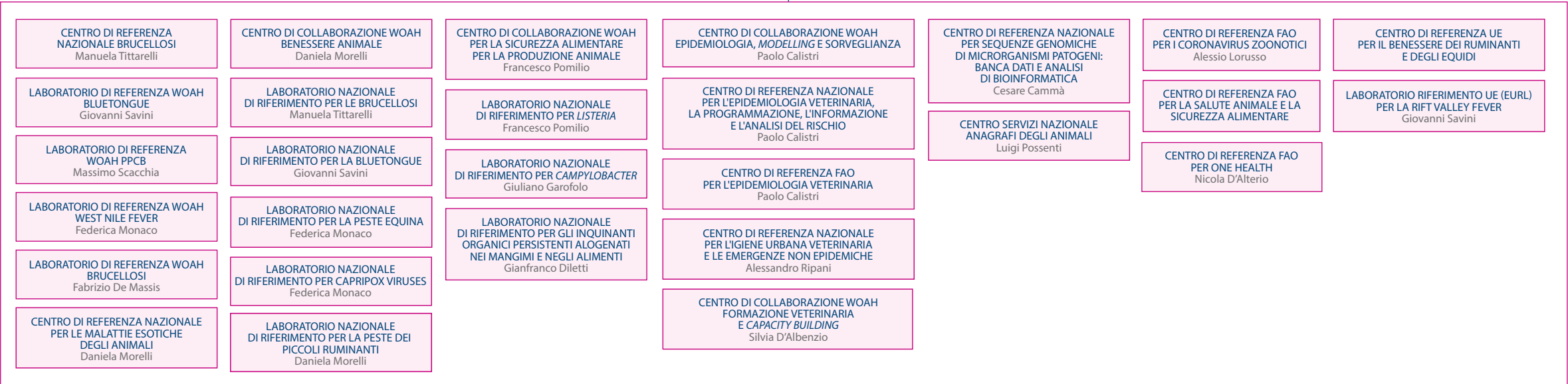
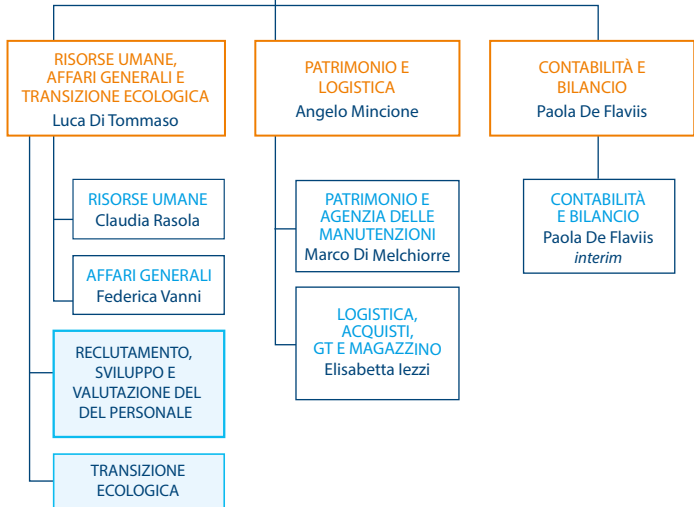
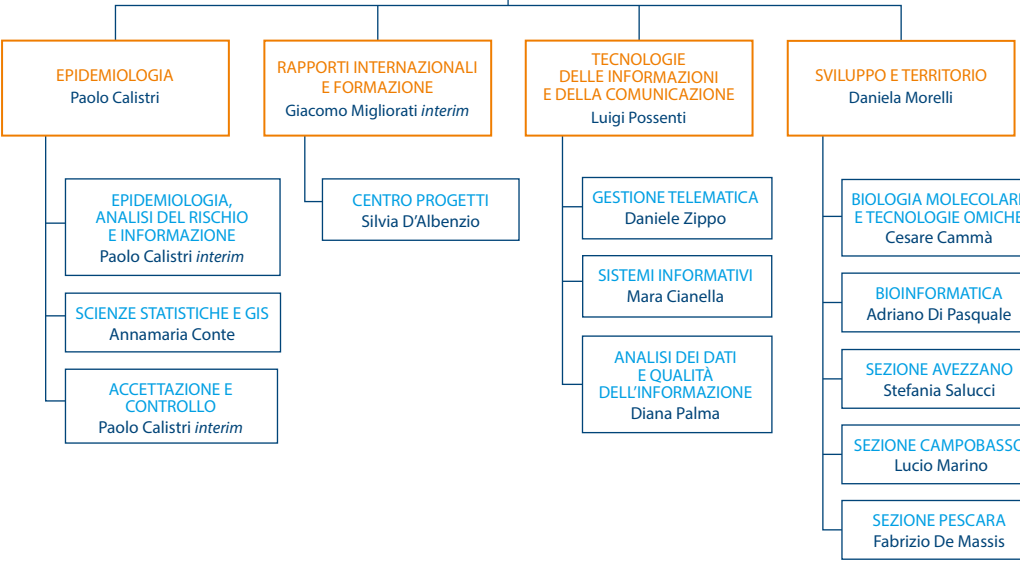
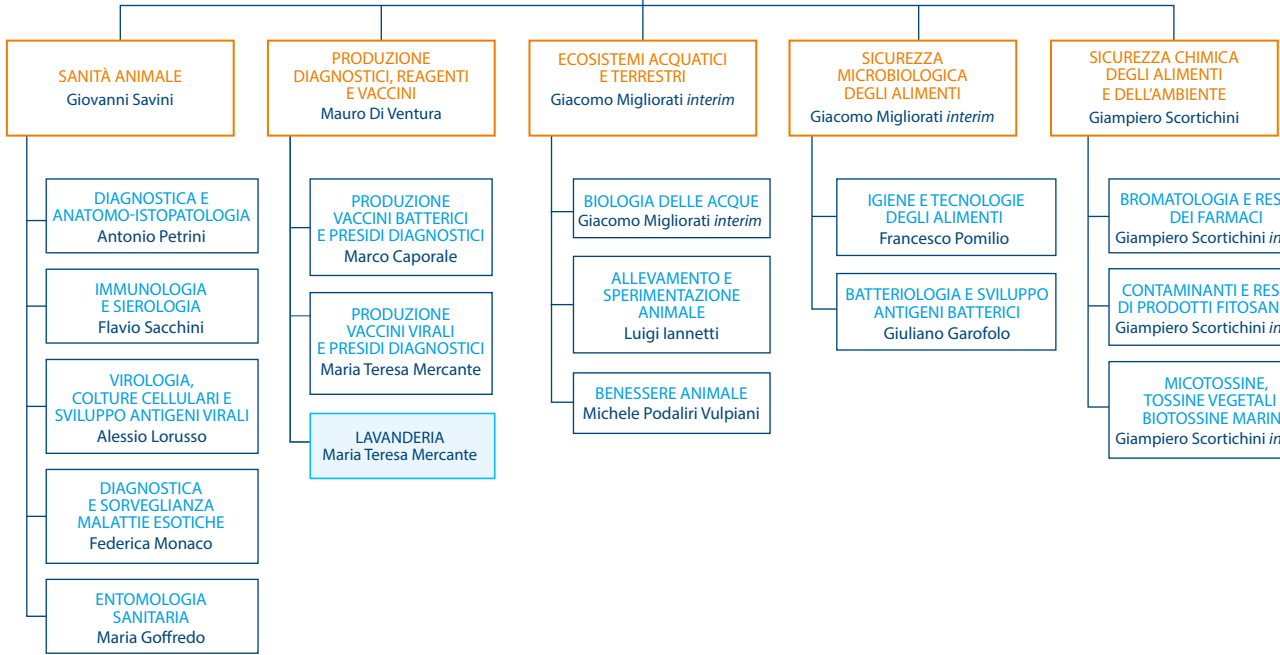
- IGIENE URBANA VETERINARIA
Filomena Grazia Iannino
- OTTIMIZZAZIONE ATTIVITÀ DI RICERCA IN SANITÀ PUBBLICA VETERINARIA
Enzo Ruggieri
- REFERENTE CENTRO SERVIZI NAZIONALE
Walter Di Donato
- QUALITÀ E BIOSICUREZZA
Lucilla Ricci

DIREZIONE AMMINISTRATIVA
Lucio Ambrosj

AFFARI LEGALI
Arianna Di Eugenio
SEGRETERIA DI DIREZIONE

SALUTE E AMBIENTE

SVILUPPO E GESTIONE DATI



- Dipartimento
- Struttura complessa
- Struttura semplice
- Alta specializzazione
- Altissima professionalità
- CC, CRN, LNR
- Servizi