

CONSIGLIO DI AMMINISTRAZIONE
Alfonso Cantone
Pietro Enzo Di Giulio - Gaetana Ferri

COLLEGIO DEI REVISORI
Carmine Tancredi - Riccardo Inghelmann
Eustacchio Macari

DIREZIONE GENERALE
Nicola D'Alterio

DIREZIONE SANITARIA
Giacomo Migliorati

DIREZIONE AMMINISTRATIVA
Lucio Ambrosj

COMUNICAZIONE E RELAZIONI ESTERNE
Carla De Iulius

ASSICURAZIONE QUALITÀ E SISTEMA GESTIONE AMBIENTALE
Lucilla Ricci

PRIVACY E PROTEZIONE DEI DATI PERSONALI

SERVIZIO PREVENZIONE E PROTEZIONE

MEDICO COMPETENTE / MEDICO AUTORIZZATO

TRANSIZIONE DIGITALE
Guido Santoro

RAPPRESENTANTI DEI LAVORATORI PER LA SICUREZZA

CONTROLLO DI GESTIONE

RICERCA, SVILUPPO E COOPERAZIONE NEI RAPPORTI INTERNAZIONALI
Massimo Scacchia

GESTIONE Percorsi DI STUDIO-LAVORO E TIROCINI
Giulio D'Agostino

SEZIONE ISERNIA

CENTRO RICERCHE PER GLI ECOSISTEMI MARINI E PESCA

SVILUPPO E VALIDAZIONE DEI METODI DIAGNOSTICI IN SANITÀ ANIMALE

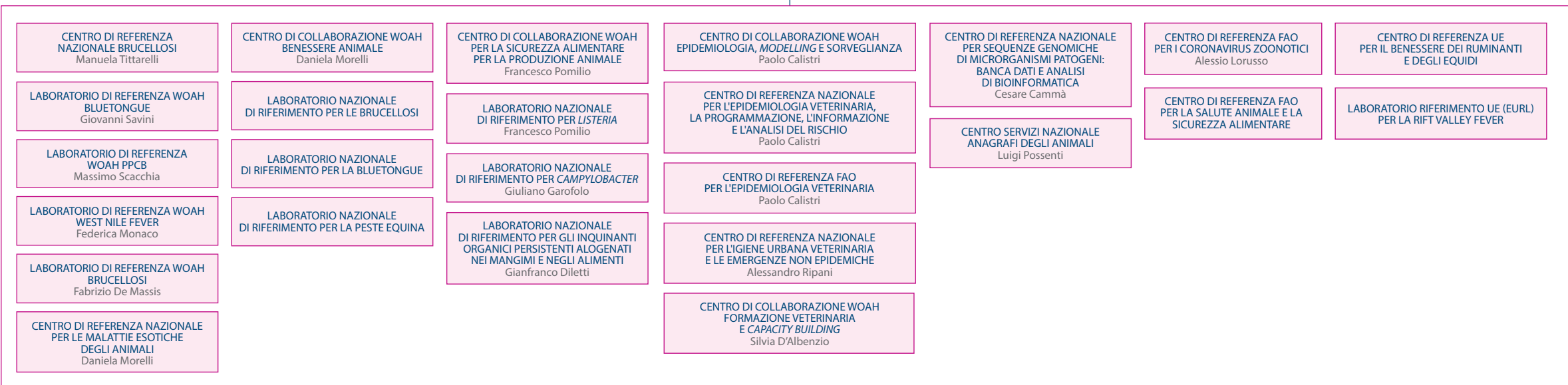
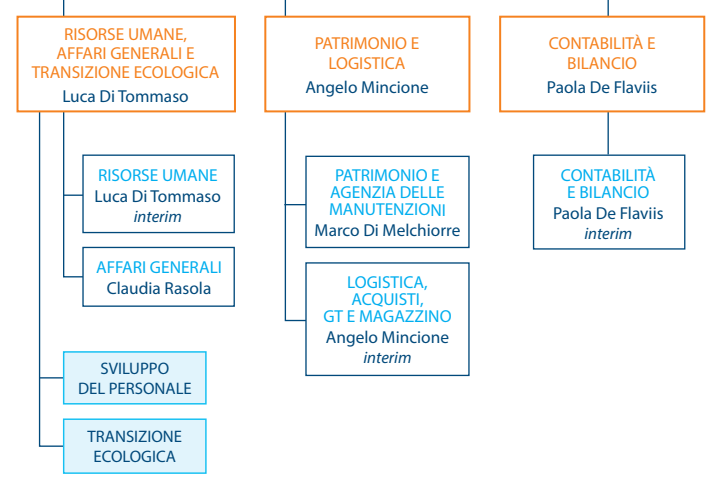
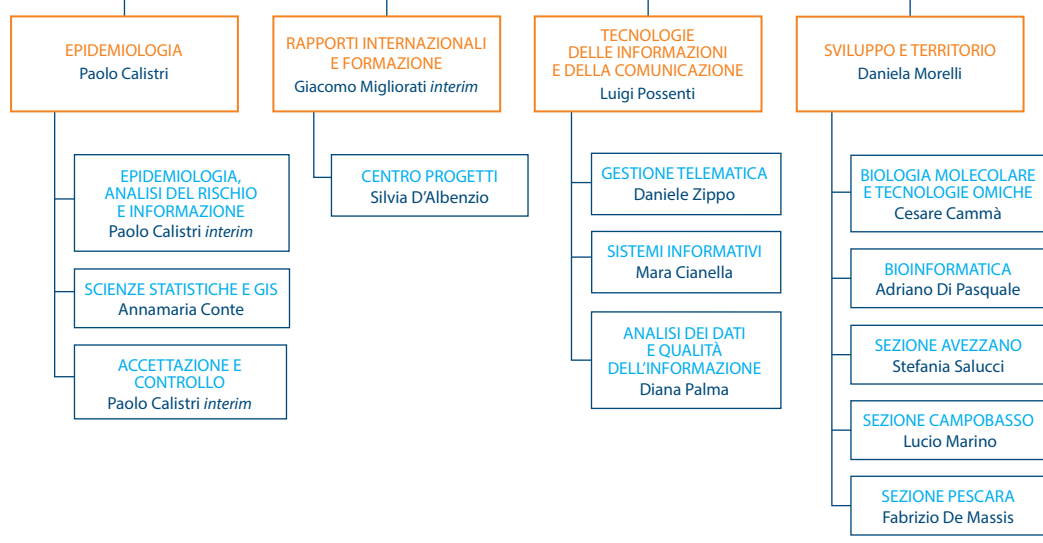
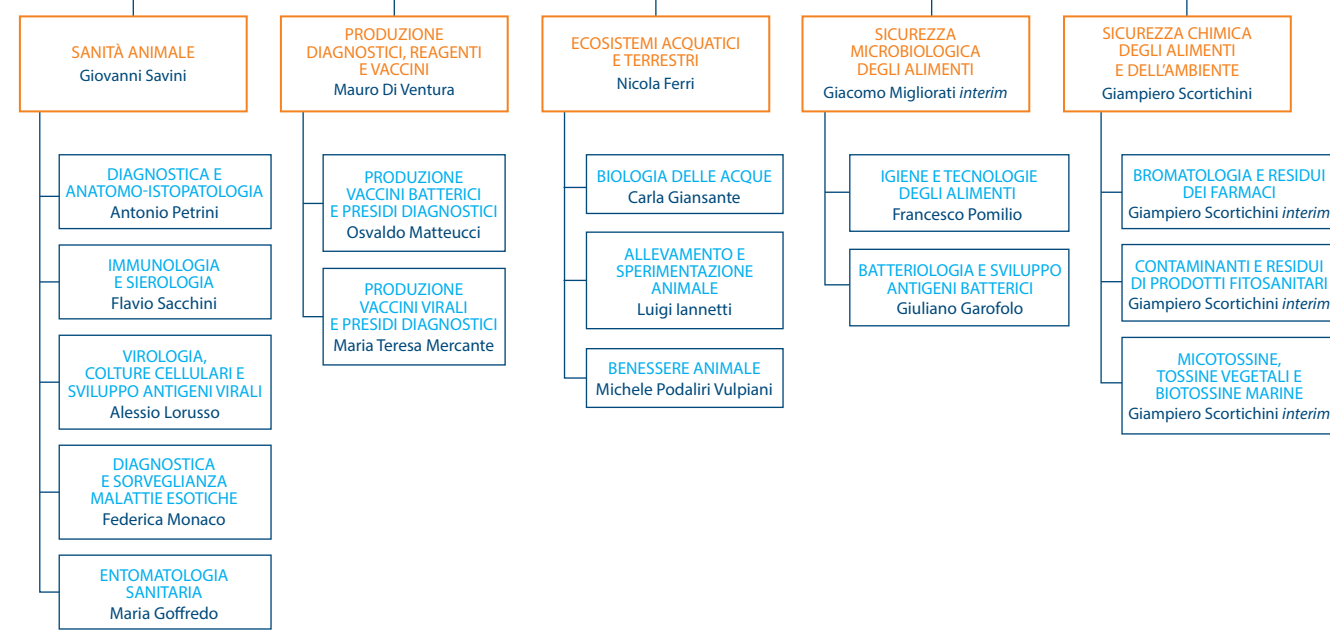
AFFARI LEGALI
Lucio Ambrosj *interim*

TRASPARENZA E ANTICORRUZIONE

FUNZIONE DI CONFORMITÀ

SALUTE E AMBIENTE

SVILUPPO E GESTIONE DATI



Dipartimento

Struttura complessa

Struttura semplice

Alta specializzazione

Altissima professionalità

CC, CRN, LNR

Servizi