

L'approccio "One Health" nell'ambito dell'Igiene Urbana Veterinaria

Filomena Iannino



Igiene Urbana Veterinaria



Complesso di **attività** veterinarie associate ai rapporti uomo-animale-ambiente in ambito urbano - Mantovani 1978

Ambiente urbano (urbano, suburbano, periurbano, megalopoli)



Zoonosi

Animali esotici

Studio delle
popolazioni animali

Profilassi vaccinale
antirabbica

Pest

Adempimenti
anagrafici

Randagismo

Animali sinantropi

Relazione uomo
animale

Fecalizzazione ambientale e
inconvenienti igienico-sanitari

Commercializzazione animali
da compagnia

Controllo nascite

Colonie feline

Canili

Importazioni –
esportazioni animali
da compagnia

Farmacovigilanza

La reciprocità nella relazione uomo/animale ed il messaggio IUVENE

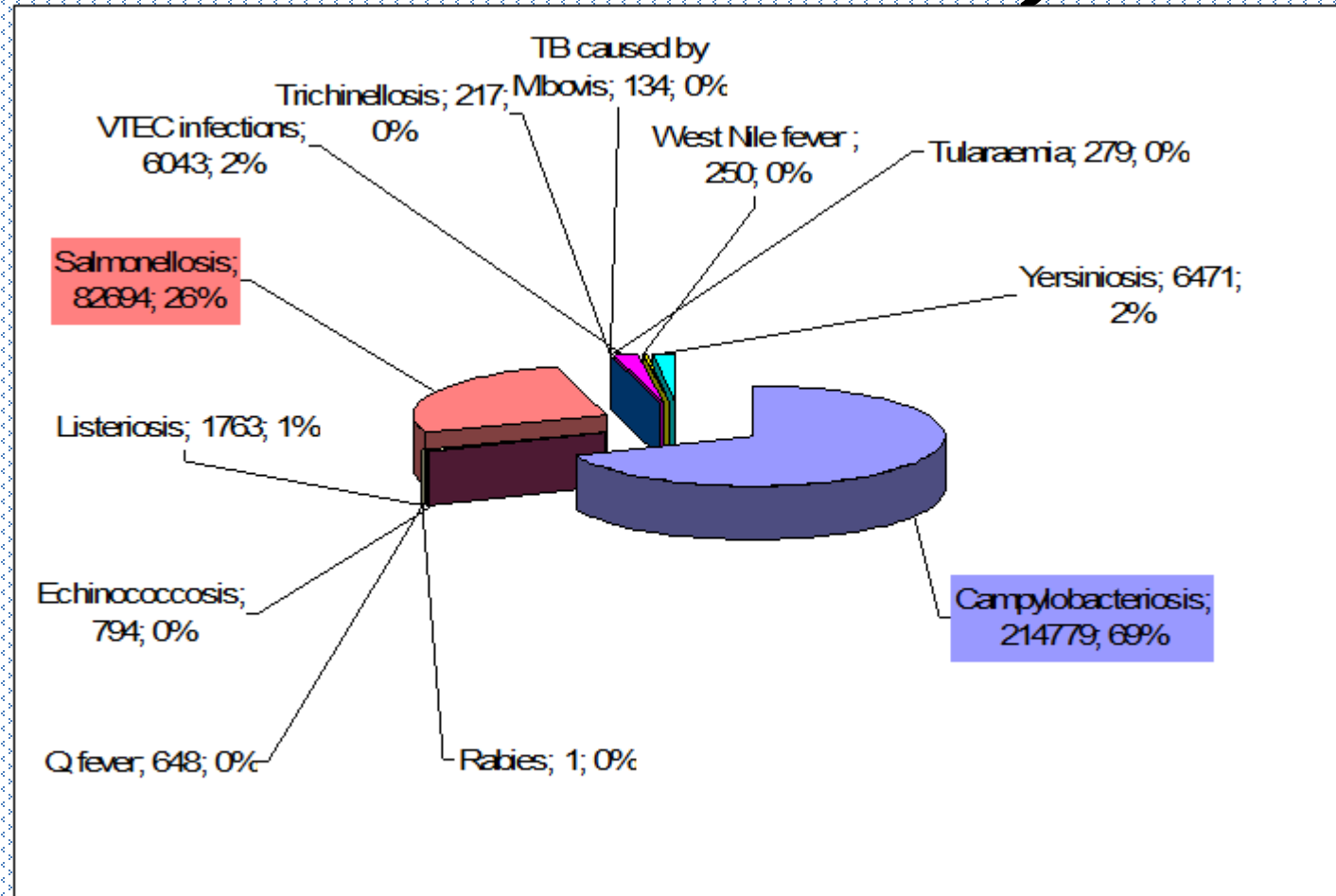


IUVENE e le Zoonosi

Campylobacter



Casi confermati di zoonosi nell'uomo in Europa nel 2013 (Scientific report of EFSA and ECDC 2015)

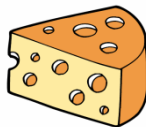


Camylobacter spp. Fonti di infezione

- consumo o manipolazione di carne cruda o poco cotta (soprattutto pollame)



- consumo o manipolazione di latte crudo o di prodotti caseari non pastorizzati



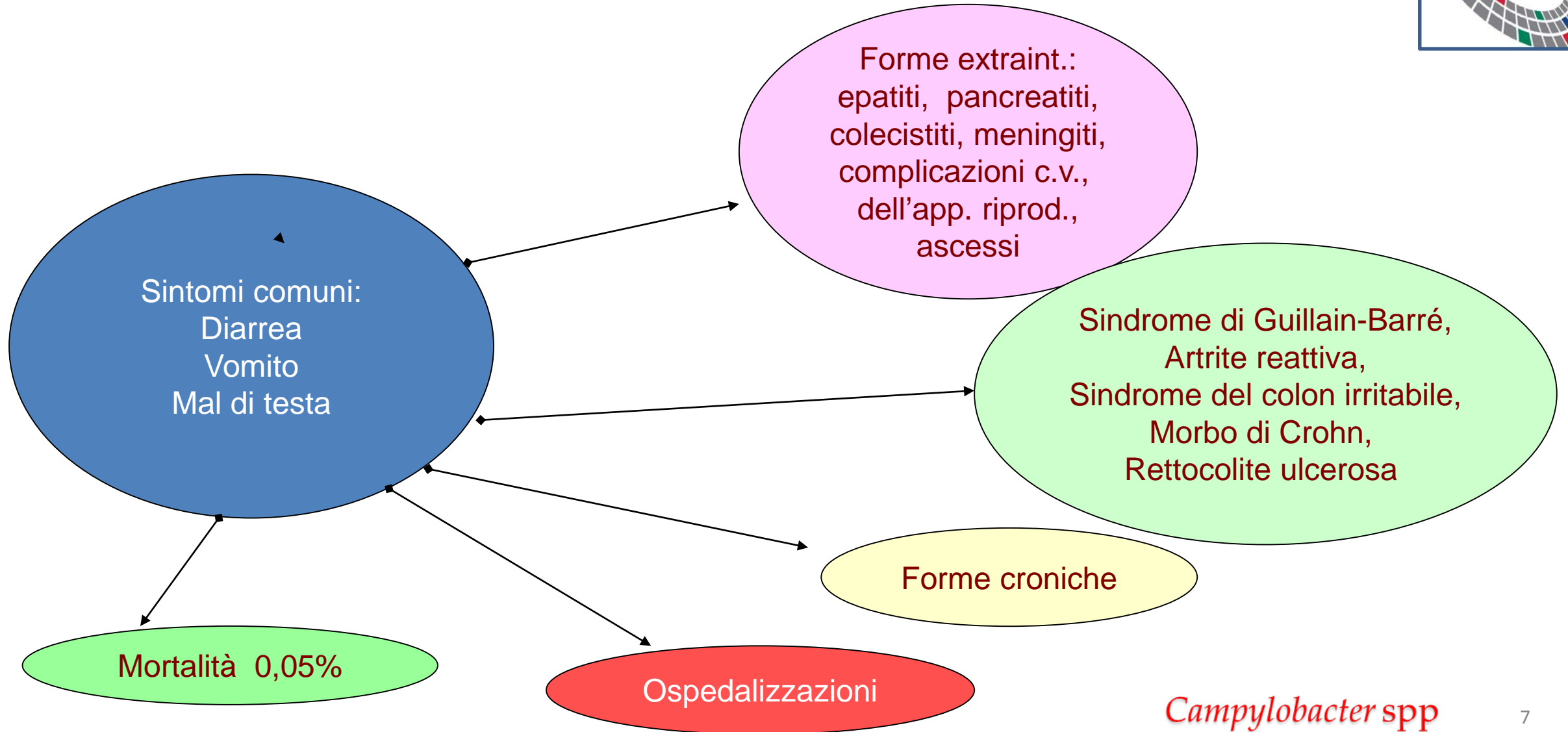
- acqua da bere contaminata



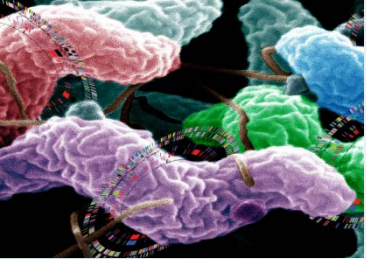
- contatto diretto o indiretto con persone, animali di allevamento, animali da compagnia (6%).



Sintomatologia e Complicazioni nell'Uomo



* Specie più comunemente associate a infezione nell'uomo



- * *C. jejuni*
- * *C. coli*
- * *C. lari*
- * *C. upsaliensis*

Campylobacter spp



Tipologia di campione, prevalenza, n. di lavori

	Prevalenza	N. di lavori
Cani ospitati presso famiglie	dal 17% al 49%	8
Cani sani ospitati presso famiglie	23% al 56%	2
Cani diarroici ospitati presso famiglie	dal 27% al 97%	3
Cani in visita presso ambulatori	dal 21% al 38%	2
Cuccioli sani tra le 11 e le 17 settimane di età	29%	1
Cani sani di età inferiore ai 2 anni	37%	1
Cani ospitati presso canili	dal 26% all'87%	2
Feci raccolte in strada:	13%	1

Il ruolo degli animali d'affezione

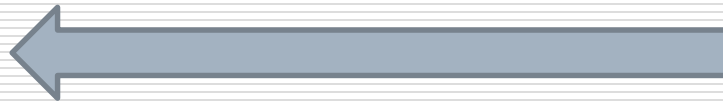


Eliminatori
asintomatici

Eliminatori
sintomatici

Campylobacter spp

Resistenza agli antimicrobici 1



Resistenza agli antimicrobici 2

Resistenze più comuni:

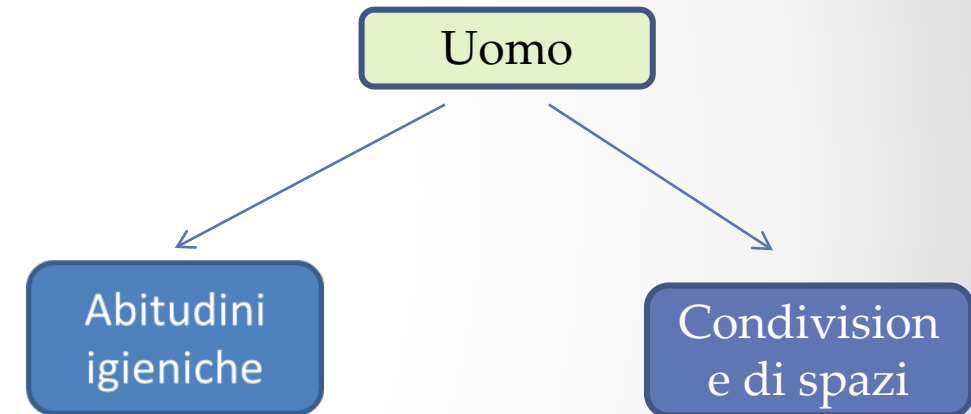
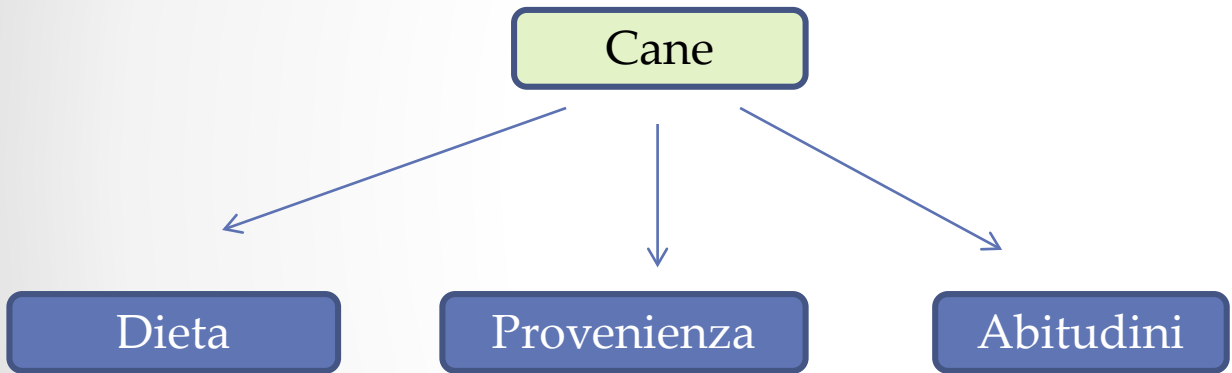
- Ciprofloxacina
- Acido nalidixico
- Tetraciclina

Resistenza agli antimicrobici 3

Resistenze particolarmente gravi

- Macrolidi
- Fluorochinoloni
- Aminoglicosidi (gentamicina)

Fattori di rischio





Capnocytophaga canimorsus

***Capnocytophaga canimorsus*: quando un bacio
provoca la setticemia**

**È provato! La saliva di cani e gatti può causare
infezioni mortali nell' uomo**

Usa, una leccata del suo cane costringe i medici ad amputargli i quattro arti

IL CANE LO LECCA: GLI AMPUTANO BRACCIA, GAMBE E NASO

Cani e gatti, attenzione a farsi leccare: si rischia la setticemia



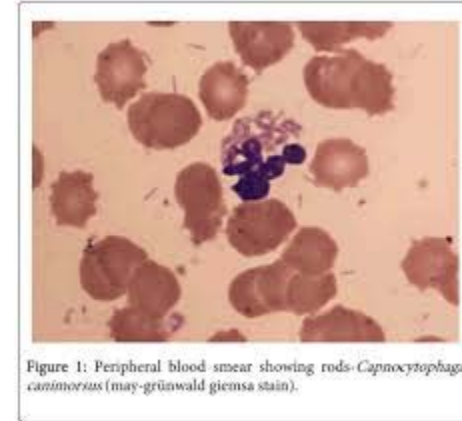
Capnocytophaga canimorsus

Aspetti clinici nell'uomo

- sepsi
- cancrena delle estremità
- endocardite
- meningite
- osteomieliti
- infezioni oculari
- peritoniti
- polmoniti
- artriti settiche

Condizioni predisponenti

- alcoolismo
- immunodeficienze
- Splenectomia
- età superiore a 50 anni



Fonti di infezione

- morso di cane (54-60%).
- leccamento o contatto ravvicinato (27%)
- graffi (8,5%)
- morso di gatto (3%)

IUVENE e i Pest



IUVENE e i «Pest».

La Gestione Integrata Degli Organismi Nocivi



(Integrated Pest Management–IPM)

