

Bluetongue in Sicilia 2013

Annalisa Guercio



Blue Tongue: Primi focolai ST1 in provincia di Palermo

- **Giovedì, 29/08/2013**
- Sospetto clinico in azienda 049PA051 sita a Partinico (PA), costituita da n. 139 capi, 5 ovini con sintomi clinici riferibili alla BT

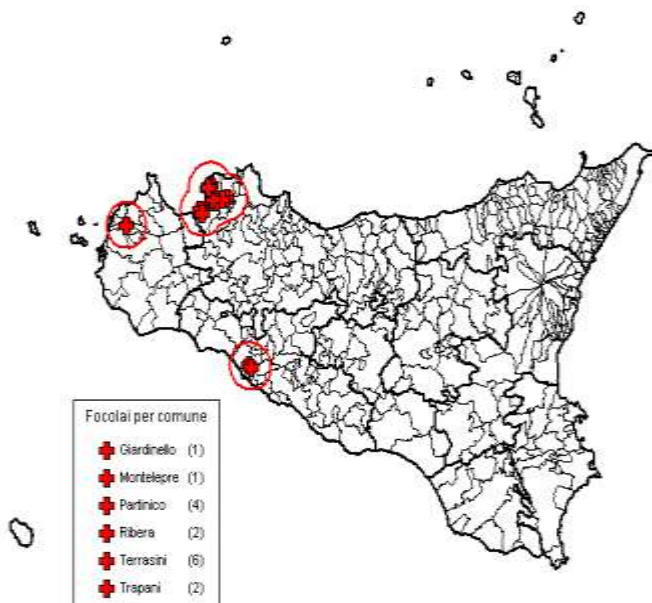
- **Venerdì, 30/08/2013**
- IZS Sicilia: Positività sierologica e virologica di “prima istanza” in azienda 049PA051

- **Lunedì, 02/09/2013**
- Sospetto clinico in azienda ovi-caprina 054PA003, sita a Partinico, costituita da n. 108 capi, 8 ovini con sintomi clinici

- **Martedì, 3 settembre**
- **CESME: Conferma Focolaio ST1 in azienda 049PA051 (I° Focolaio)**
- IZS Sicilia: Positività sierologica e virologica di “prima istanza” in azienda 054PA003

- **Mercoledì, 4 settembre**
- Sospetto clinico in azienda in ovi-caprina 054PA012, sita a Partinico, costituita da n. 107 capi, 1 ovino con sintomi clinici
-
- **Giovedì, 5 settembre**
- **CESME: Conferma Focolaio ST1 in azienda 054PA003 (II° Focolaio)**
- IZS Sicilia: Positività sierologica e virologica di “prima istanza” in azienda 054PA012

03 Settembre 2013



Focolai della I epidemia
(14/10/00 – 14/05/01)

AZIENDE FOCOLAIO BLUE TONGUE

Codice Azienda: **054PA012**
Nome :
Indirizzo :
Specie: OC
Tot. Capi : 0
Qualifica :
Latitudine: **38.034348**
Longitudine: **13.037769**
Comune: Partinico
Provincia: PA

Codice Azienda: **054PA051**
Nome :
Indirizzo :
Specie: OC
Tot. Capi : 76
Qualifica : Ufficialmente Indenne
Latitudine: **38.069557**
Longitudine: **13.068616**
Comune: Partinico
Provincia: PA

Codice Azienda: **054PA003**
Nome :
Indirizzo :
Specie: OC
Tot. Capi : 0
Qualifica : Non Indenne O Non Negat
Latitudine: **38.037941**
Longitudine: **13.048493**
Comune: Partinico

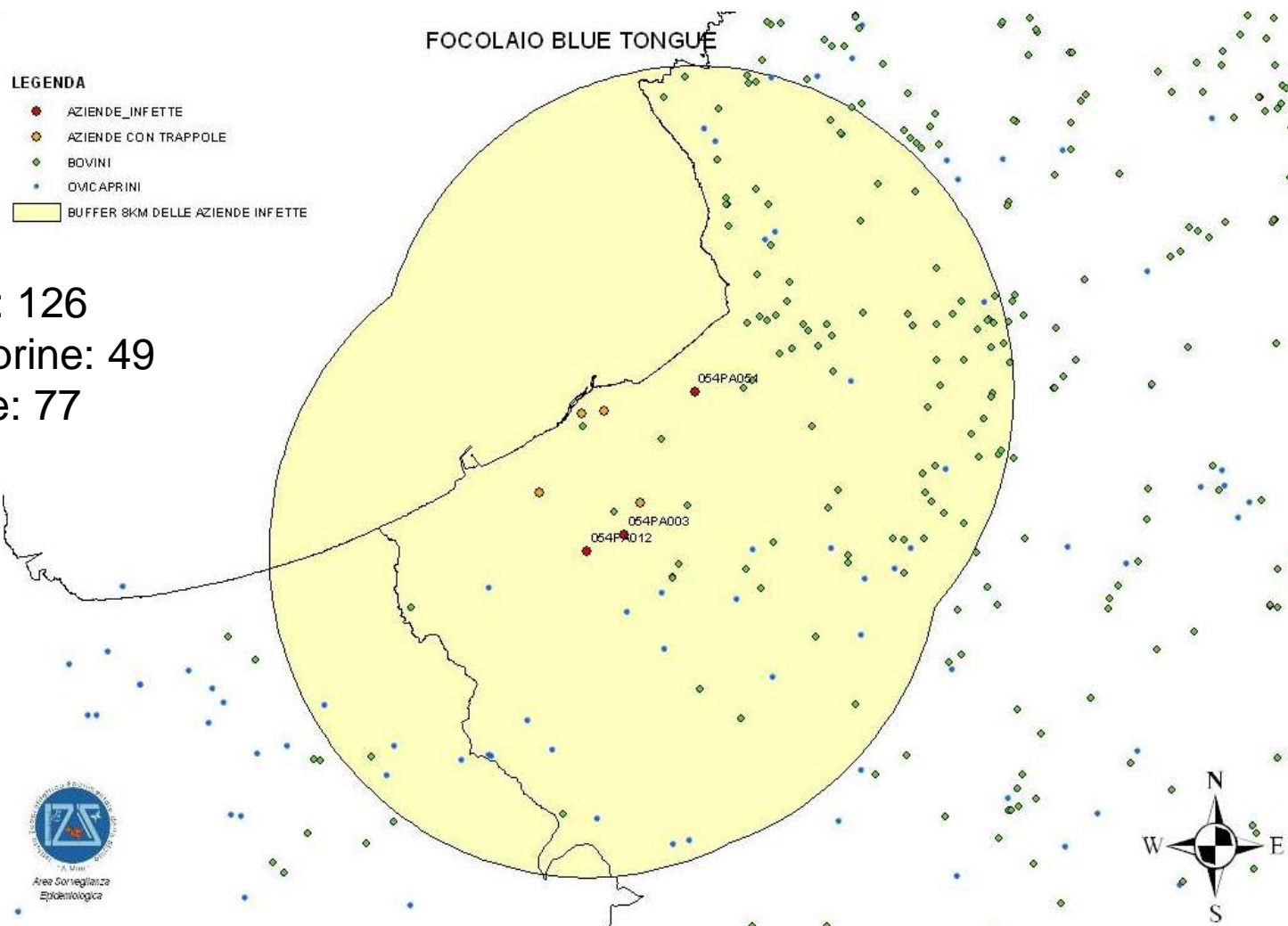


Unità di crisi Regionale 10/09/2013

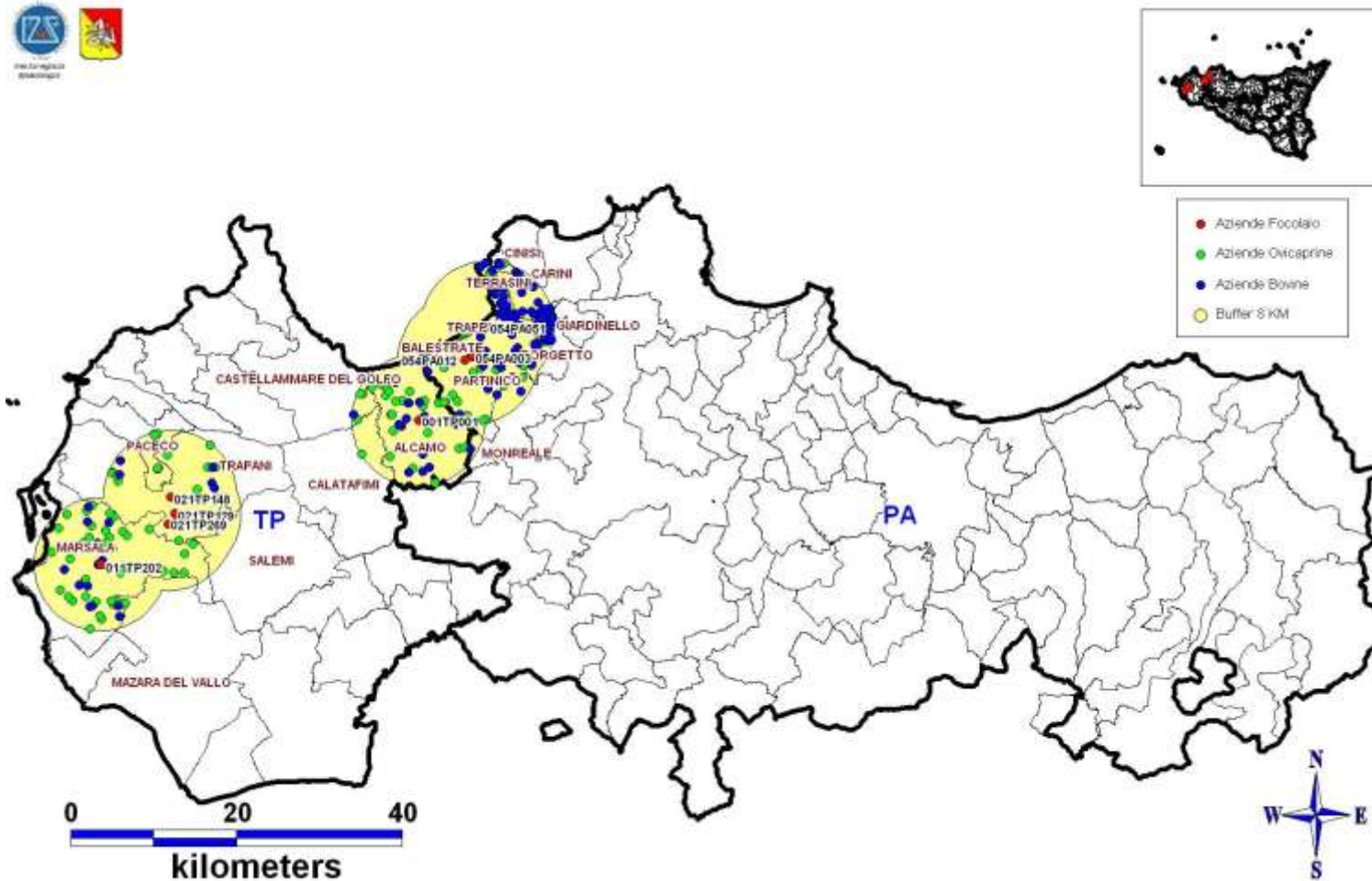


- Blocco cautelativo movimentazione aziendale;
- Buffer 8 KM
- Visite cliniche aziende ovi-caprine
- Sorveglianza sierologica dei bovini
- Sorveglianza Entomologica 4 Km

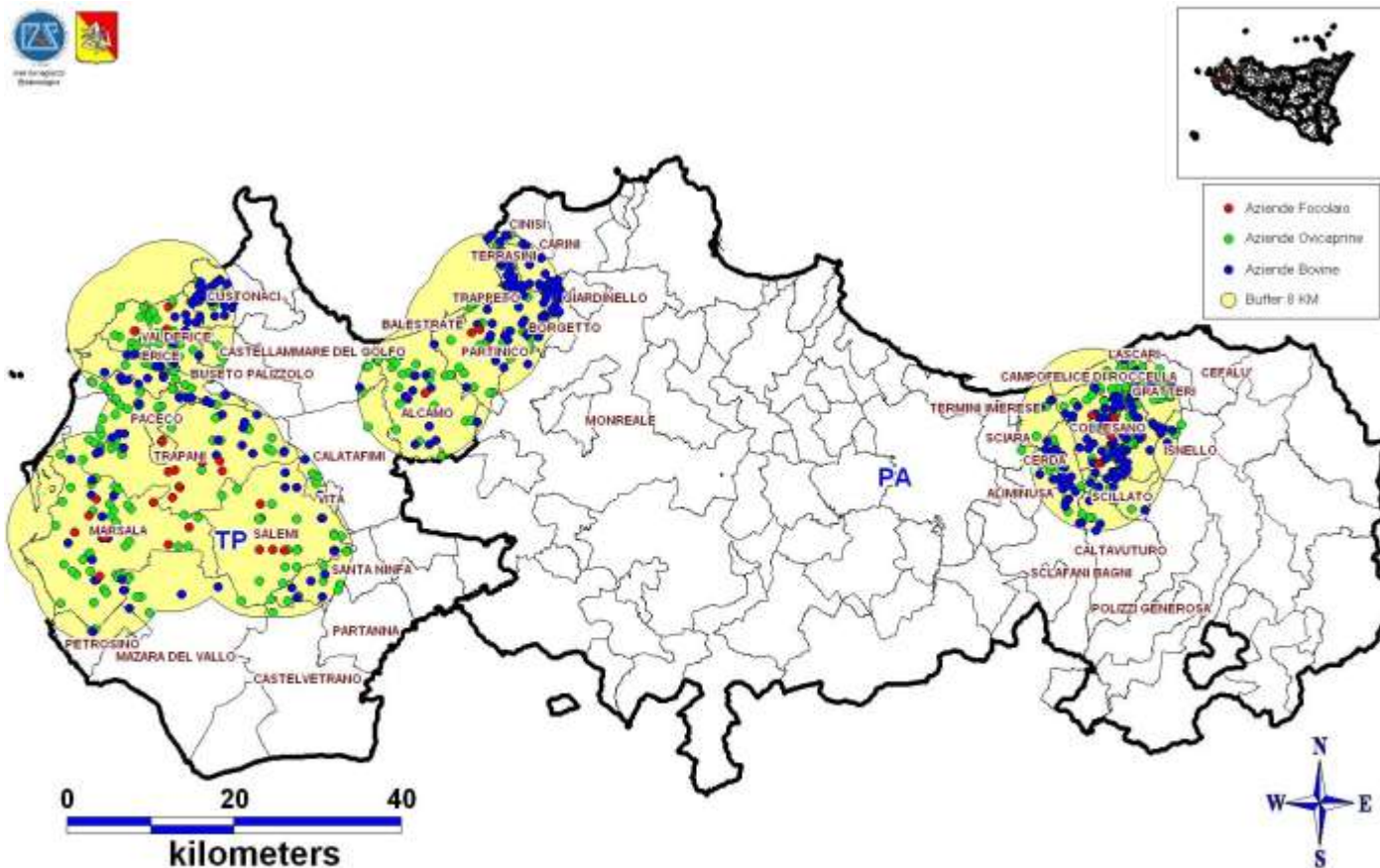
Buffer di 8 Km



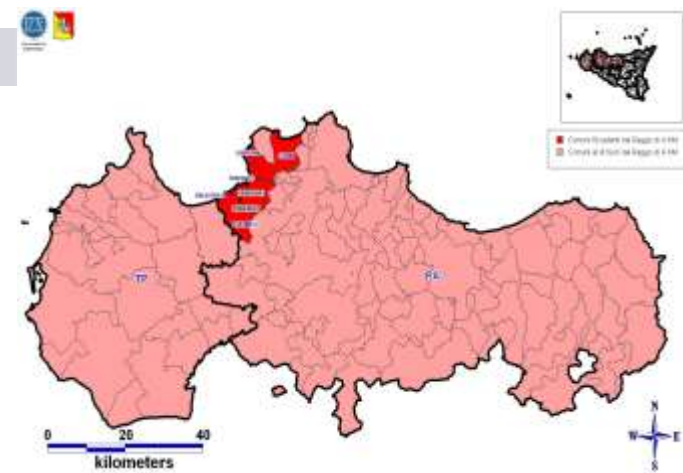
BT SICILIA 19/09/2013 (Palermo – Trapani)



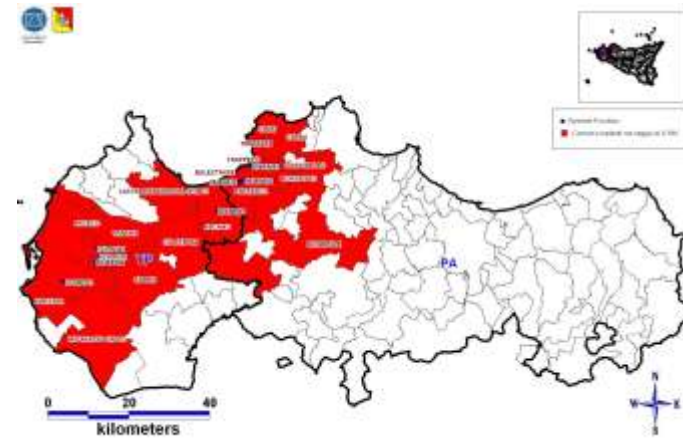
BT SICILIA 26/09/2013 (Palermo – Trapani)



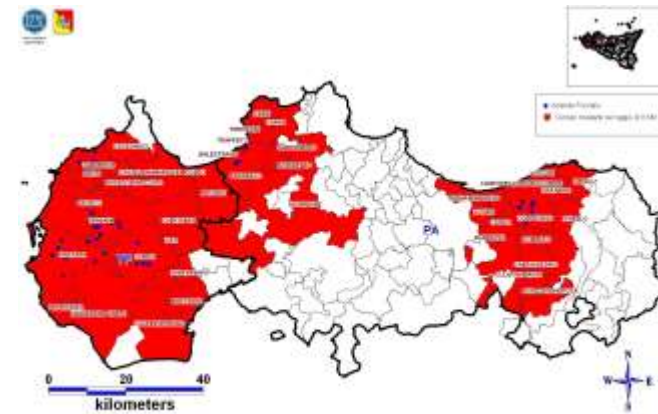
Provincia PA 10/09/2013



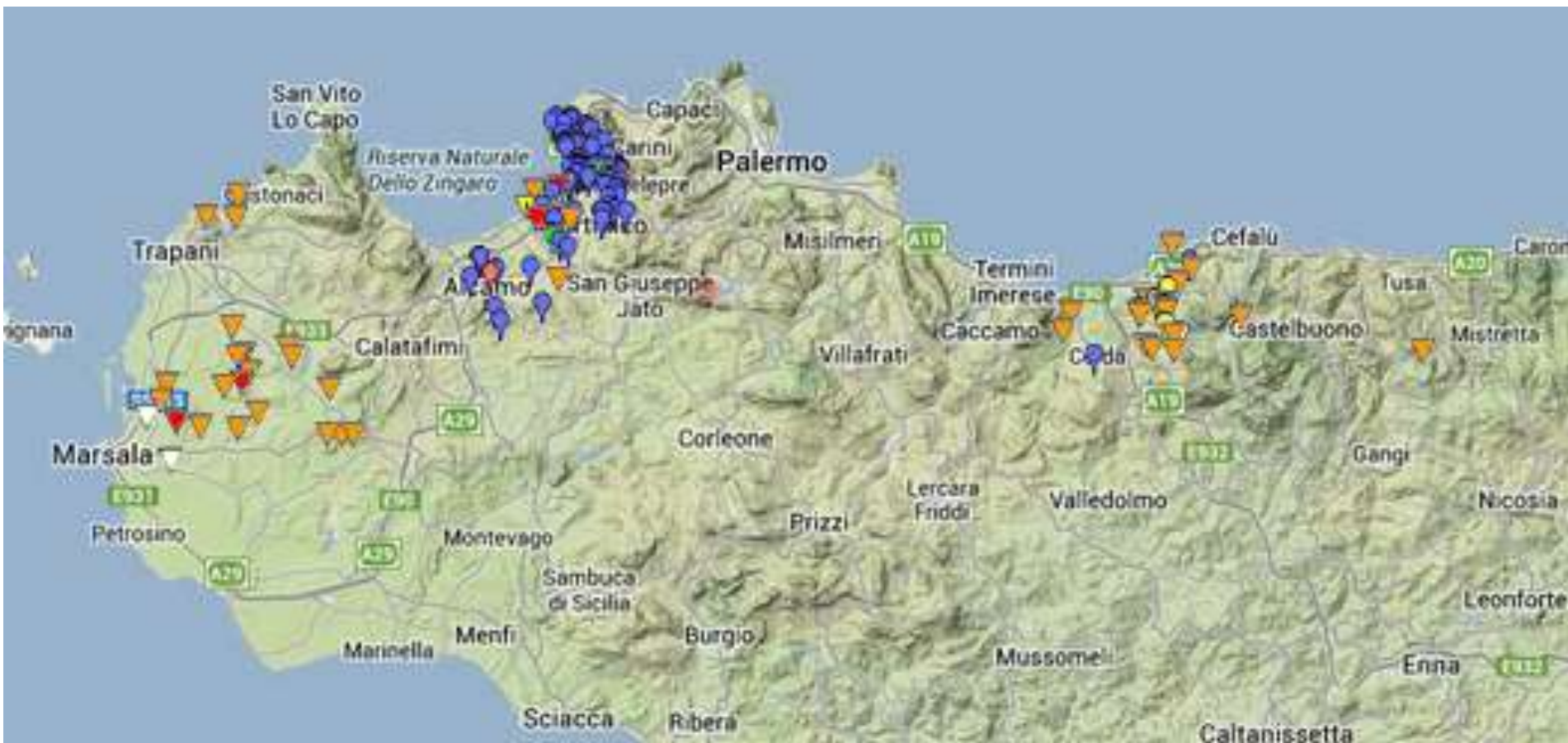
Provincia PA - TP 19/09/2013



Provincia PA - TP 26/09/2013



Situazione epidemiologica 01/10/2013



Sorveglianza sierologica dei bovini effettuata nel buffer Km attorno ai focolai di Partinico

- Nr. 77 aziende bovine presenti nel buffer di 8 Km
- Nr. 70 aziende testate
- Nr.292 esami eseguiti
- Nr.144 positivi
- 49.31% di positività sierologica

Sorveglianza Entomologica PRIMI FOCOLAI BT PALERMO



								Insetti totali	Culicoides spp	C.imicola
Az. Pizzo Salvatrice	Partinico	PA	+	054 PA 051	3	set	2013	929	251	141
Az. Pizzo Salvatrice	Partinico	PA	+	054 PA 051	3	set	2013	356	50	20
Az. Pizzo Salvatrice	Partinico	PA	+	054 PA 051	4	set	2013	2608	912	642
Az. Pizzo Salvatrice	Partinico	PA	+	054 PA 051	4	set	2013	211	25	25
Az. Orlando Gius.	Trappeto	PA	4 Km	074 PA 009	4	set	2013	313	19	1
Az. Pizzo Salvatore	Trappeto	PA	4 Km	074 PA 006	4	set	2013	2647	8	2
Az. Russo Giusi-	Partinico	PA	+	054 PA 003	5	set	2013	4274	1288	1184
Az. Toia Gaspare-	Partinico	PA	4 Km	054 PA 119	5	set	2013	1263	162	99
Az. Orlando Rosaria	Partinico	PA	4 Km	54 PA 011	5	set	2013	1532	323	260
Az. Timpa Pasquale	Partinico	PA	+	54 PA 012	5	set	2013	720	307	255
Az. Russo Giusi	Partinico	PA	+	054 PA 003	6	set	2013	1788	448	393
Az. Russo Giusi	Partinico	PA	+	054 PA 003	6	set	2013	1687	374	343
Az. Timpa Pasquale	Partinico	PA	+	54 PA 012	6	set	2013	1227	150	110
Az. Avellone Gae.	Partinico	PA	4 Km	054 PA 336	12	set	2013	4112	34	2
Az. Badalamenti M.	Partinico	PA	4 Km	054 PA 069	12	set	2013	195	18	15
Az. Ciaramitaro – V	Balestrate	PA	4 Km	007 PA 003	12	set	2013	937	8	3
Az. Russo Giusi	Partinico	PA	+	054 PA 003	6	set	2013	153	1	0
Az. Timpa Pasquale	Partinico	PA	+	54 PA 012	6	set	2013	170	1	1

Aziende Sentinelle



								Insetti totali	Culicoide s spp	C.imicol a
Az. Camarda Gaspare C/da S. Lucia- Alcamo (PA)	Alcamo	TP	+	001 TP 001	11	set	201 3	1597	47	7
Az. Camarda Gaspare C/da S. Lucia- Alcamo (PA)	Alcamo	TP	+	001 TP 001	12	set	201 3	956	24	5
Az. Baglio Giuseppe - C/da Pietralonga - Alcamo(TP)	Alcamo	TP	4 Km	001 TP 033	10	set	201 3	5244	24	0
Az. Daidone Antonina - C/da Case Rosse - Alcamo(TP)	Alcamo	TP	4 Km	001 TP 002	11	set	201 3	5228	402	197
Az. Camarda Gaspare C/da S. Lucia- Alcamo (PA)	Alcamo	TP	+	001 TP 001	11	set	201 3	194	0	0

PRIMI FOCOLAI BT TRAPANI



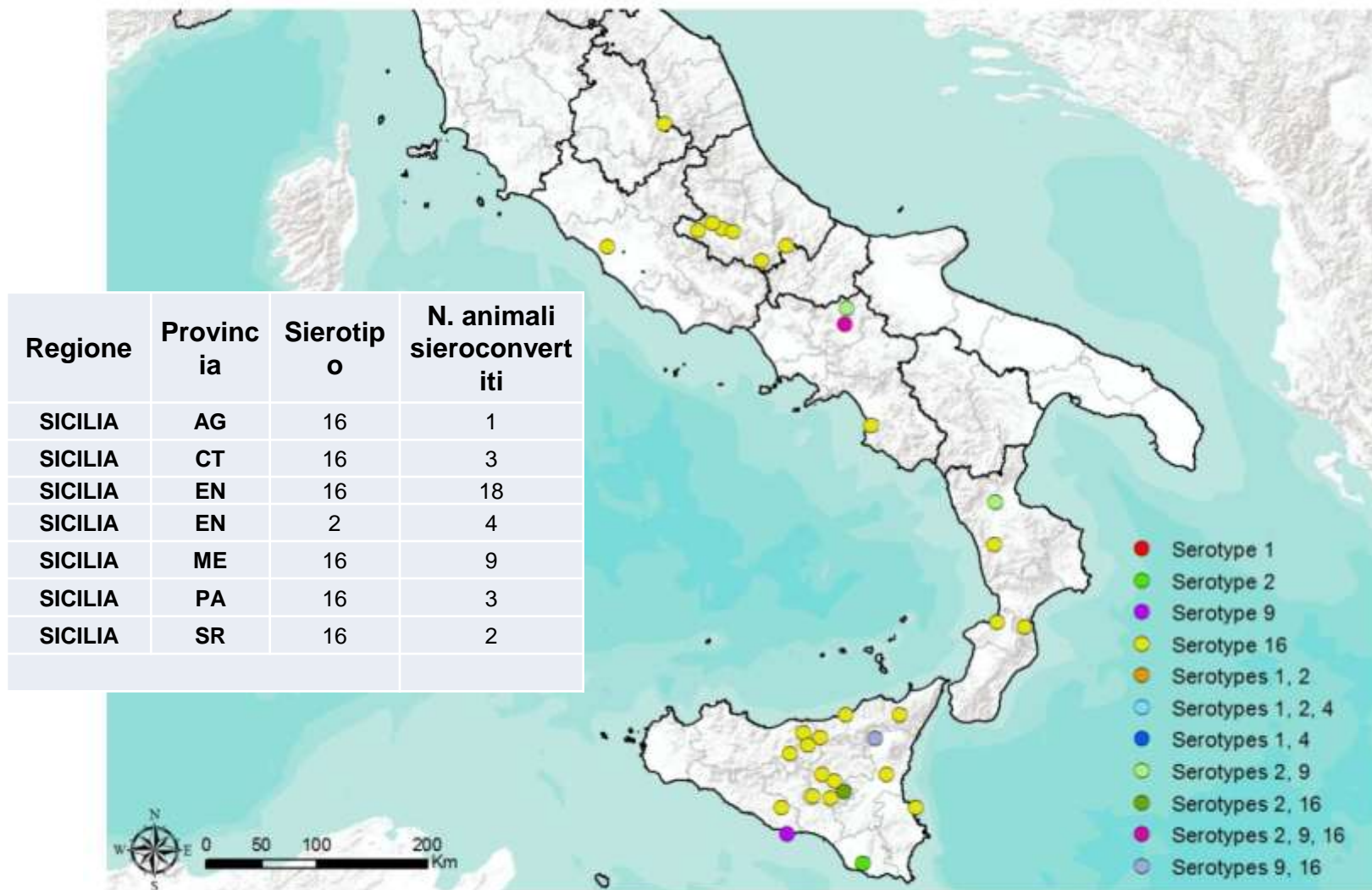
								Insetti totali	Culicoides spp	C.imicola
Az. Errera Salvatore - C/da Borraccine - Marsala(TP)	Marsala	TP	+	011 TP 202	13	set	2013	237	4	0
Az. Errera Salvatore - C/da Borraccine - Marsala(TP)	Marsala	TP	+	011 TP 202	12	set	2013	223	3	0
Az. Errera Salvatore - C/da Borraccine - Marsala(TP)	Marsala	TP	+	011 TP 202	13	set	2013	1253	46	5
Az. Errera Salvatore - C/da Borraccine - Marsala(TP)	Marsala	TP	+	011 TP 202	12	set	2013	1182	20	1
Az. Errera Salvatore - C/da Borraccine - Marsala(TP)	Marsala	TP	+	011 TP 202	12	set	2013	1213	50	8

PRIMI FOCOLAI BT TRAPANI

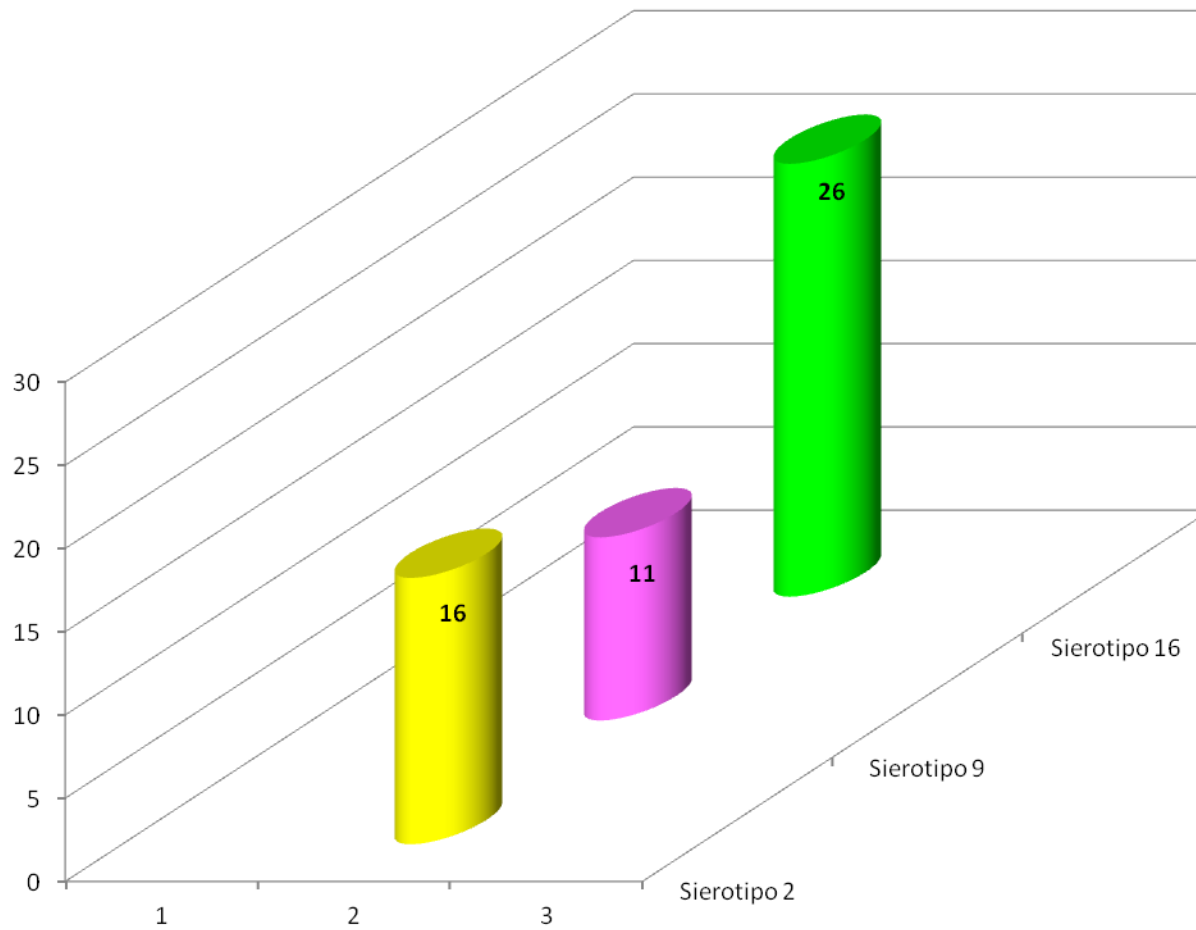


								Insetti totali	Culicoides spp	C. imicola
Az. Martorana Giovanna - C/da Tamburellara - Trapani	Trapani	TP	+	021 TP 148	13	set	2013	219	47	0
Az. Martorana Giovanna - C/da Tamburellara - Trapani	Trapani	TP	+	021 TP 148	12	set	2013	879	64	5
Az. Martorana Giovanna - C/da Tamburellara - Trapani	Trapani	TP	+	021 TP 148	13	set	2013	3979	1907	120
Az. Martorana Giovanna - C/da Tamburellara - Trapani	Trapani	TP	+	021 TP 148	12	set	2013	2625	1263	47
Az. Occhipinti Giovanni - C/da Cuddia - Trapani	Trapani	TP	+	021 TP 129	13	set	2013	596	0	0
Az. Occhipinti Giovanni - C/da Cuddia - Trapani	Trapani	TP	+	021 TP 129	12	set	2013	1028	0	0
Az. Occhipinti Giovanni - C/da Cuddia - Trapani	Trapani	TP	+	021 TP 129	13	set	2013	5484	467	67
Az. Occhipinti Giovanni - C/da Cuddia - Trapani	Trapani	TP	+	021 TP 129	12	set	2013	4624	331	55
Az. Occhipinti Giovanni - C/da Cuddia - Trapani	Trapani	TP	+	021 TP 129	12	set	2013	5706	501	35

Sieroconversioni 2012 (ST2, ST9, ST16)



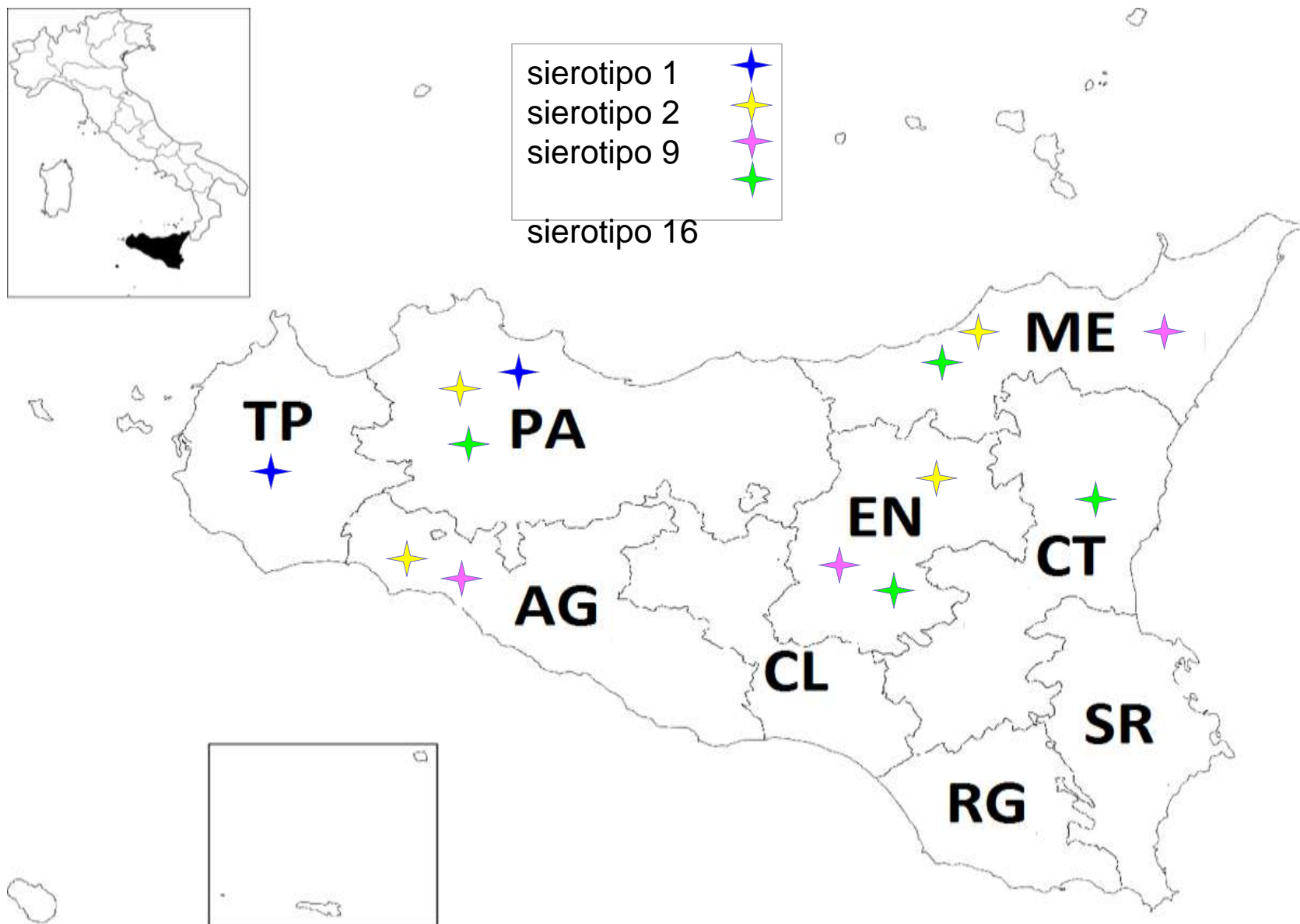
Sierotipi in Sicilia - 2013



Sierotipi di BTV circolanti in Sicilia Trovati Gennaio-Settembre 2013

	Sierotipo			
	1	2	9	16
Gennaio		X	X	X
Febbraio		X	X	X
Marzo		X	X	X
Aprile		X		X
Maggio		X	X	X
Giugno				
Luglio				
Agosto	X	X	X	X
Settembre	X			

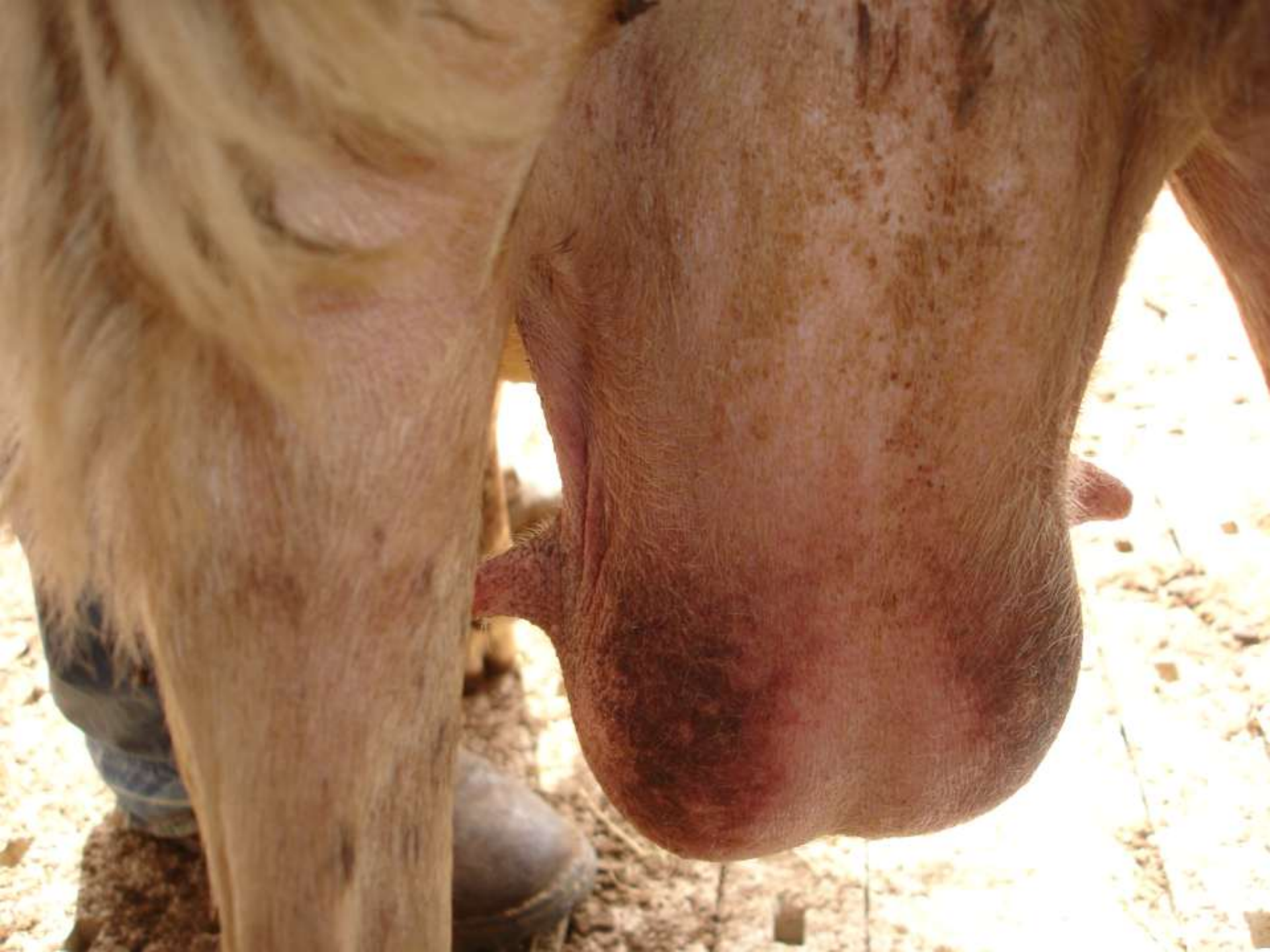
Sierotipi di BTV circolanti in Sicilia per provincia nel 2013

























IT
082000
344196

























