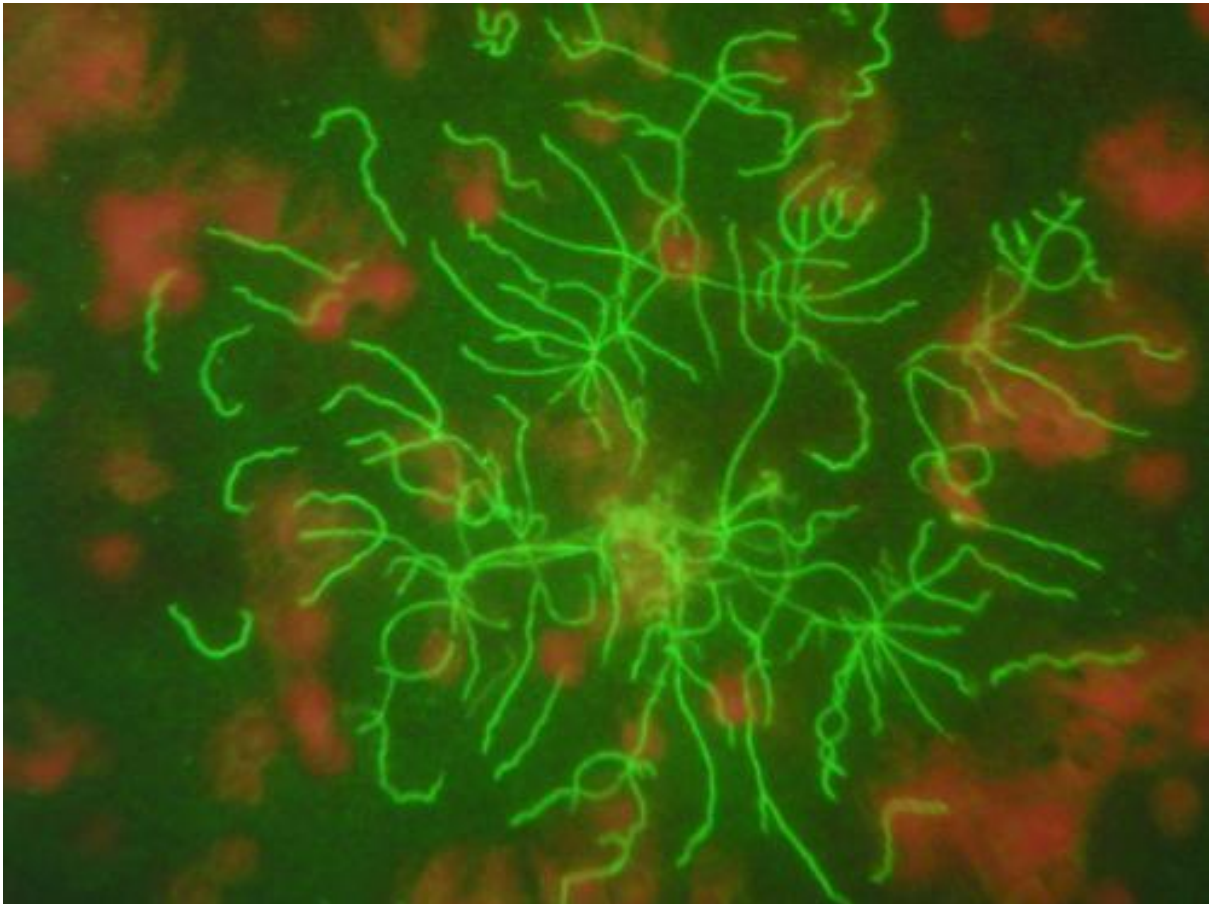
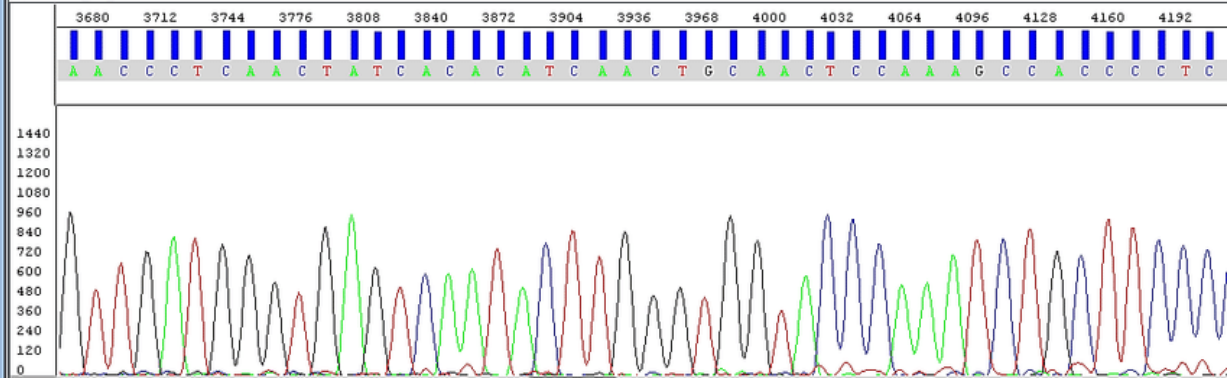


PROVA C

1) Il candidato descriva la tecnica di laboratorio utilizzata per la produzione dell'immagine



2) Il candidato descriva la metodica di laboratorio utilizzata per generare il grafico presentato nell'immagine



3) Il candidato descriva il tipo di test proposto nell'immagine, la tipologia delle reazioni sviluppate e il suo campo di applicazione



4) Utilizzando il programma Microsoft Excel, per selezionare celle tra loro non contigue occorre tenere premuto il tasto

[A] CANC

[B] CTRL

[C] TAB