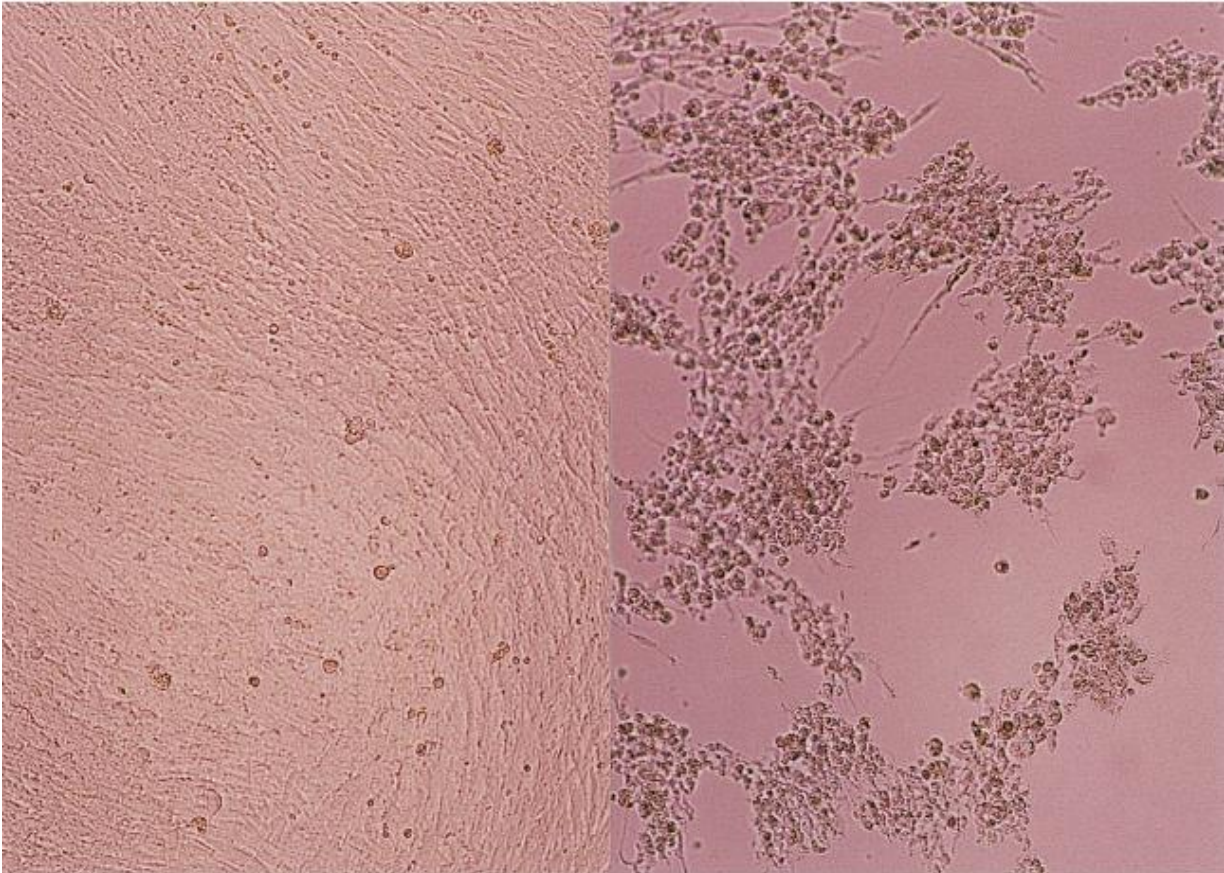
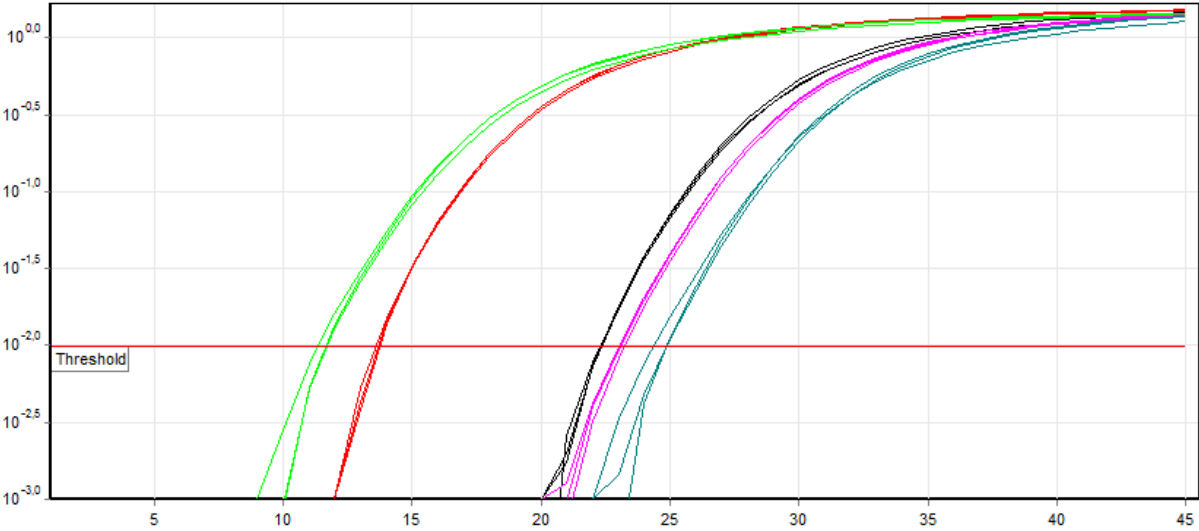


PROVA B

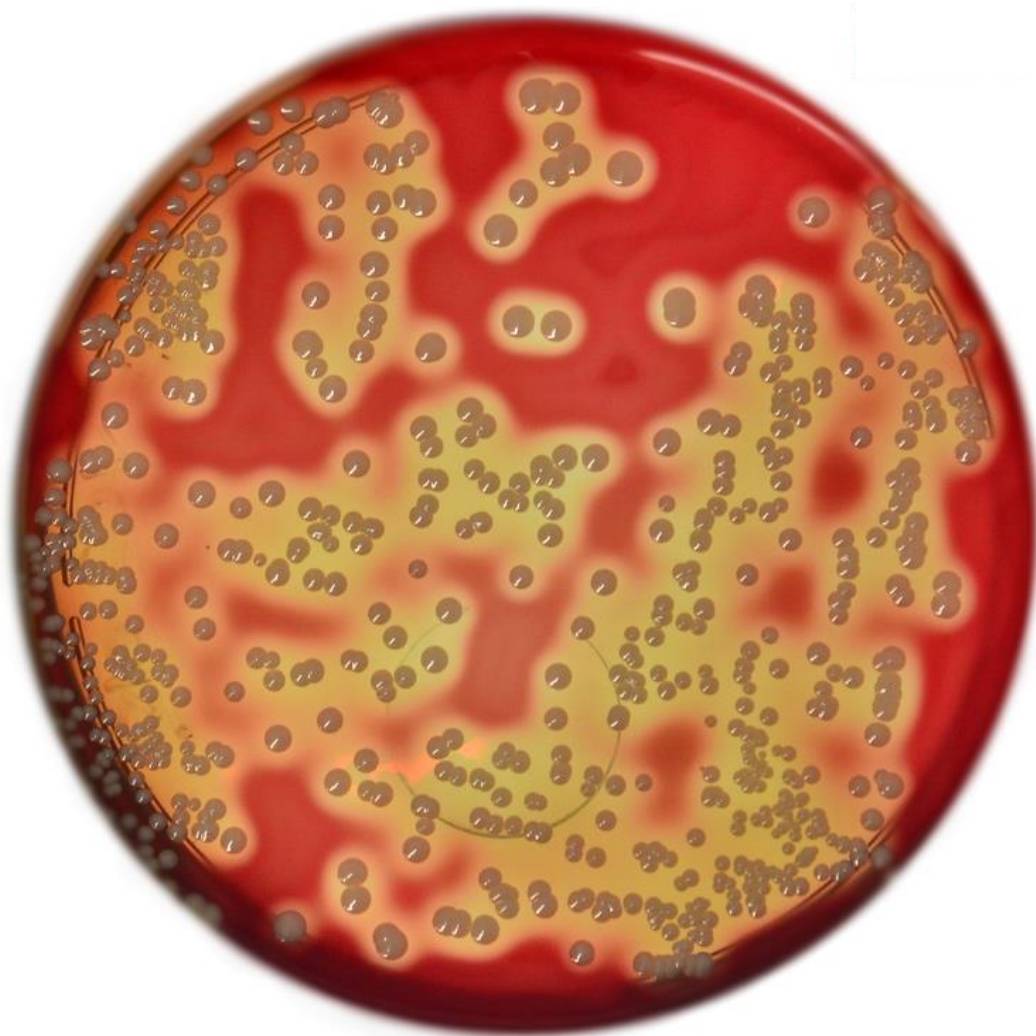
- 1) Il candidato descriva le caratteristiche delle colture cellulari presentate nell'immagine e la loro applicazione in laboratorio



2) Il candidato descriva la metodica di laboratorio utilizzata per generare il grafico e indichi le componenti rappresentate in ascisse e in ordinata



3) Il candidato descriva l'utilizzo del terreno di coltura presentato nell'immagine e le colonie batteriche in esso sviluppate



4) Che cosa si intende per effetto di animazione di un oggetto di una diapositiva?

[A] Una funzione che trasforma l'oggetto in un filmato in movimento

[B] Una funzione che permette di attribuire all'oggetto selezionato effetti per l'entrata e l'uscita dalla diapositiva

[C] Una funzione che permette di modificare la posizione degli oggetti della diapositiva