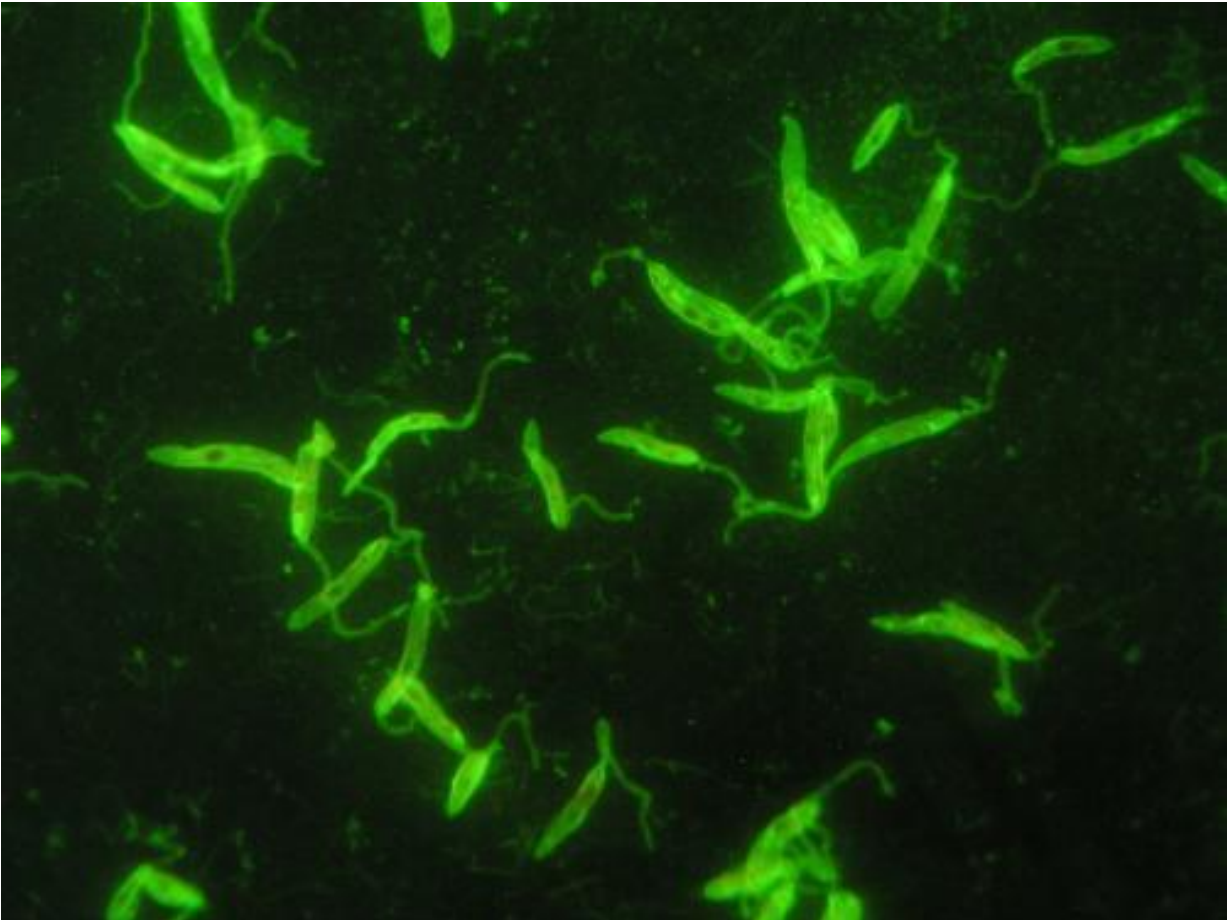
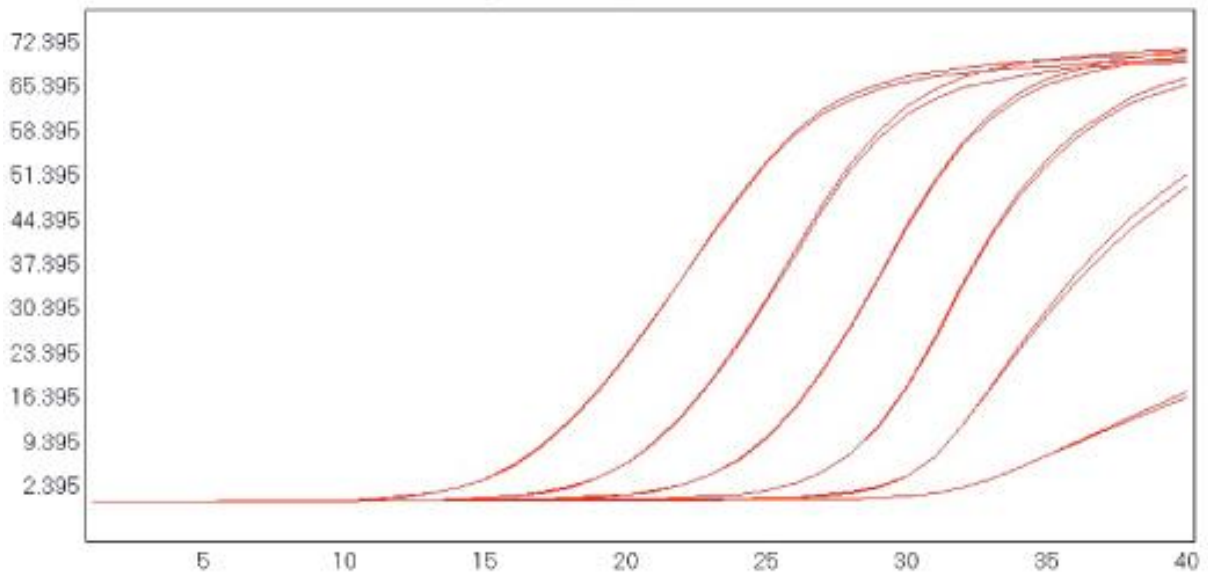


# PROVA A

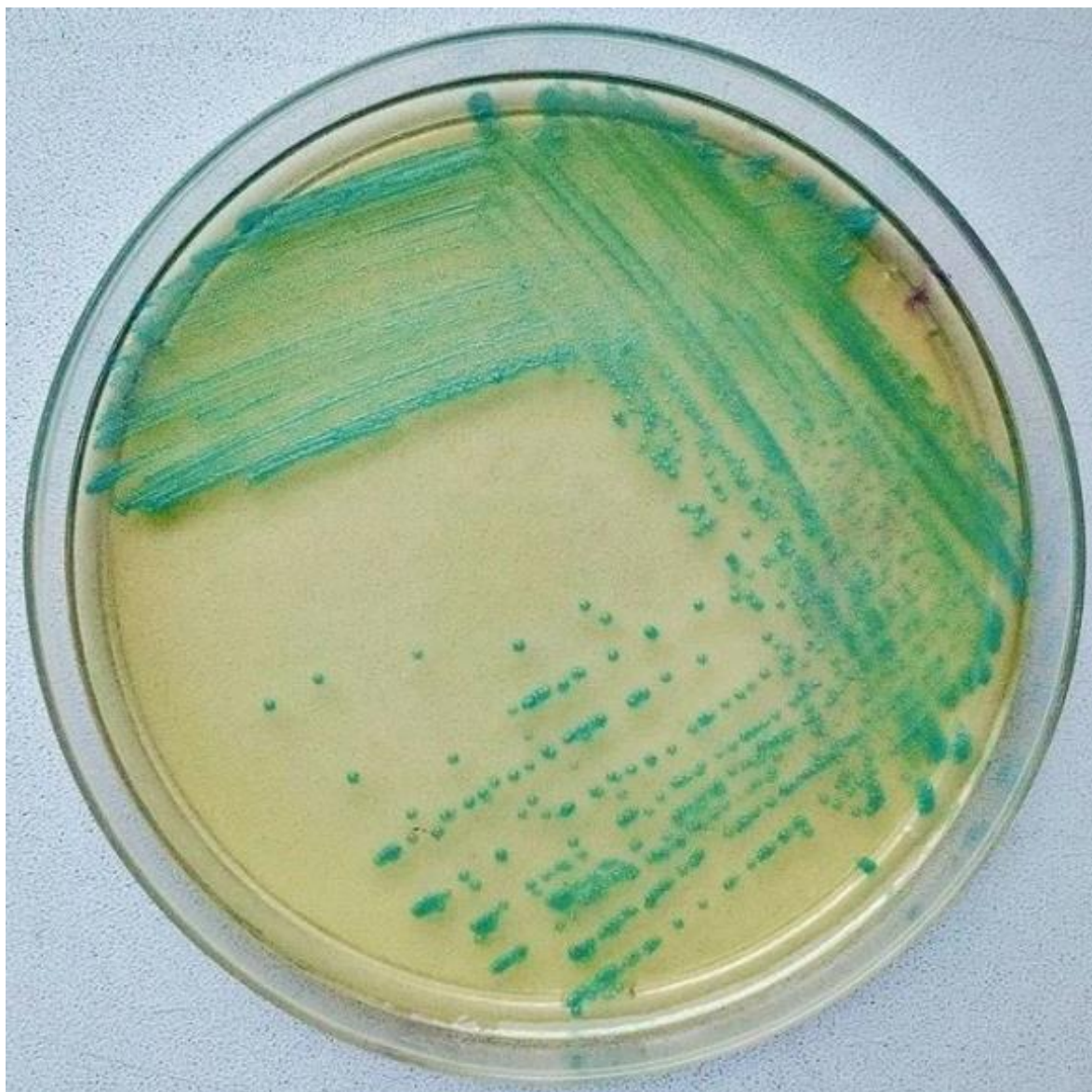
1) Il candidato descriva la tecnica di laboratorio utilizzata per la produzione dell'immagine



2) Il candidato descriva la metodica di laboratorio utilizzata per generare il grafico e indichi le componenti rappresentate in ascisse e in ordinata



3) Il candidato descriva il terreno di coltura presentato nell'immagine e le colonie batteriche in esso sviluppate



**4) Dopo aver selezionato un testo, per poterlo spostare in un'altra parte del documento bisogna:**

[A] copiare e incollare.

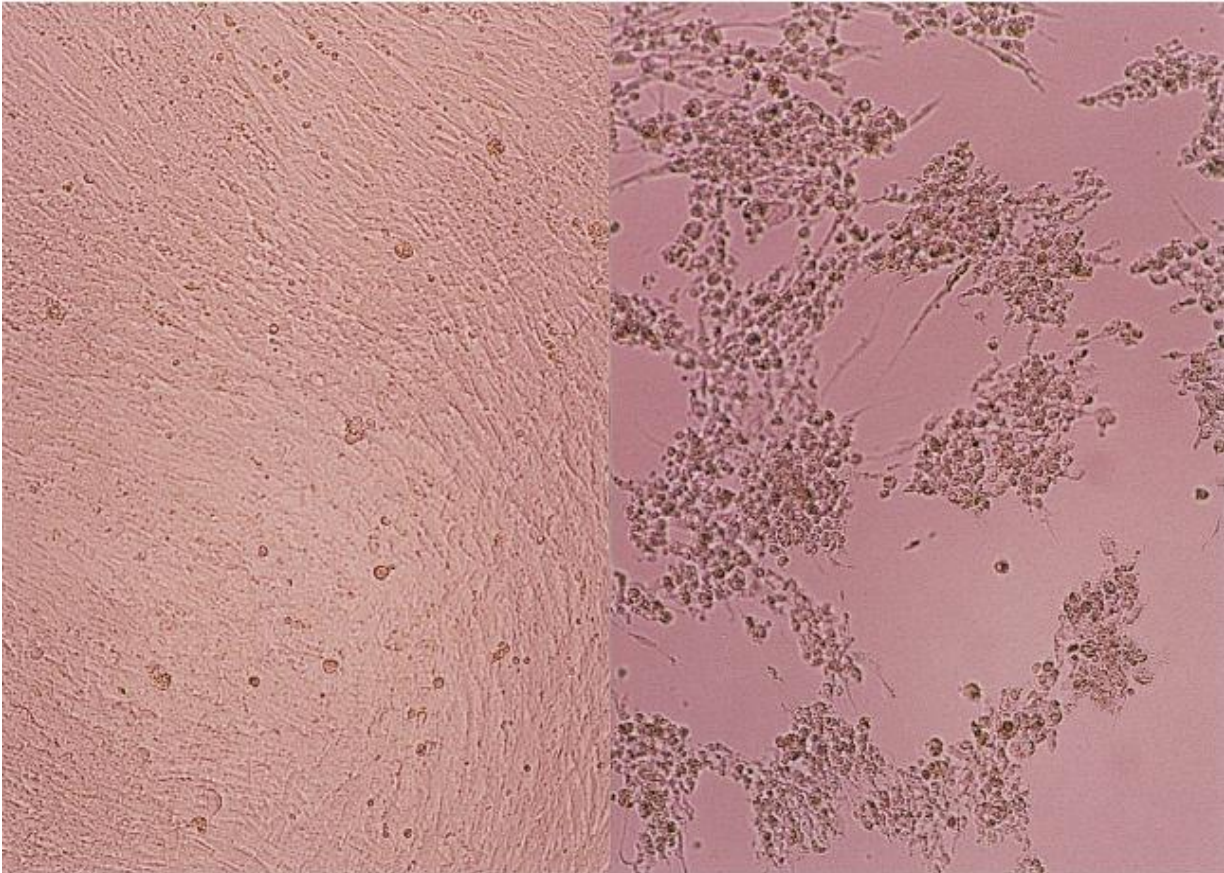
[B] tagliare e incollare.

[C] indifferentemente copiare o tagliare, e successivamente incollare.

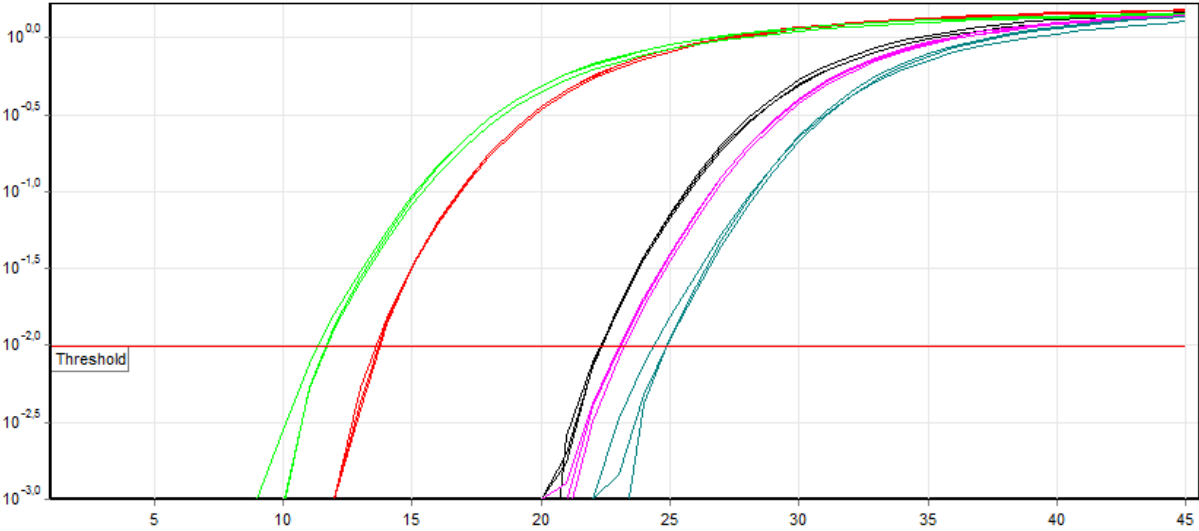


## PROVA B

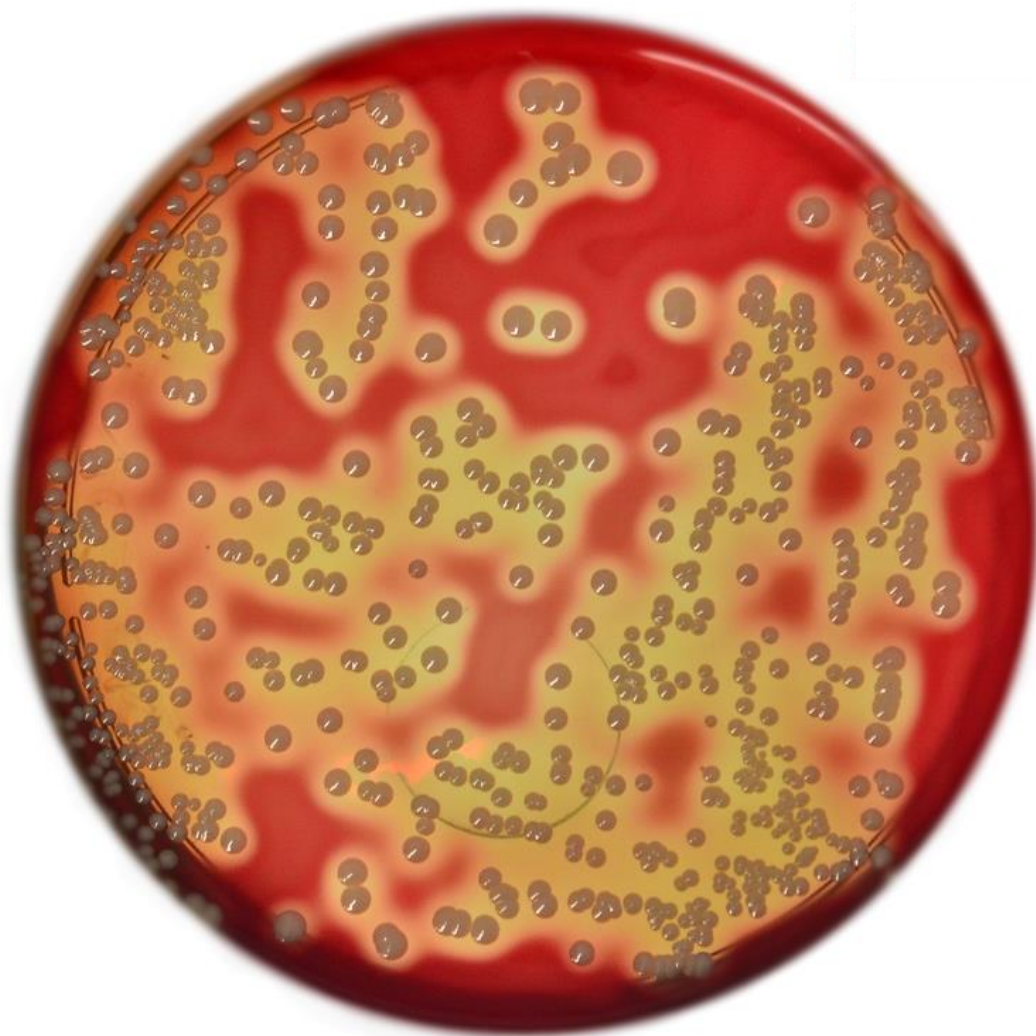
- 1) Il candidato descriva le caratteristiche delle colture cellulari presentate nell'immagine e la loro applicazione in laboratorio



2) Il candidato descriva la metodica di laboratorio utilizzata per generare il grafico e indichi le componenti rappresentate in ascisse e in ordinata



3) Il candidato descriva l'utilizzo del terreno di coltura presentato nell'immagine e le colonie batteriche in esso sviluppate



**4) Che cosa si intende per effetto di animazione di un oggetto di una diapositiva?**

[A] Una funzione che trasforma l'oggetto in un filmato in movimento

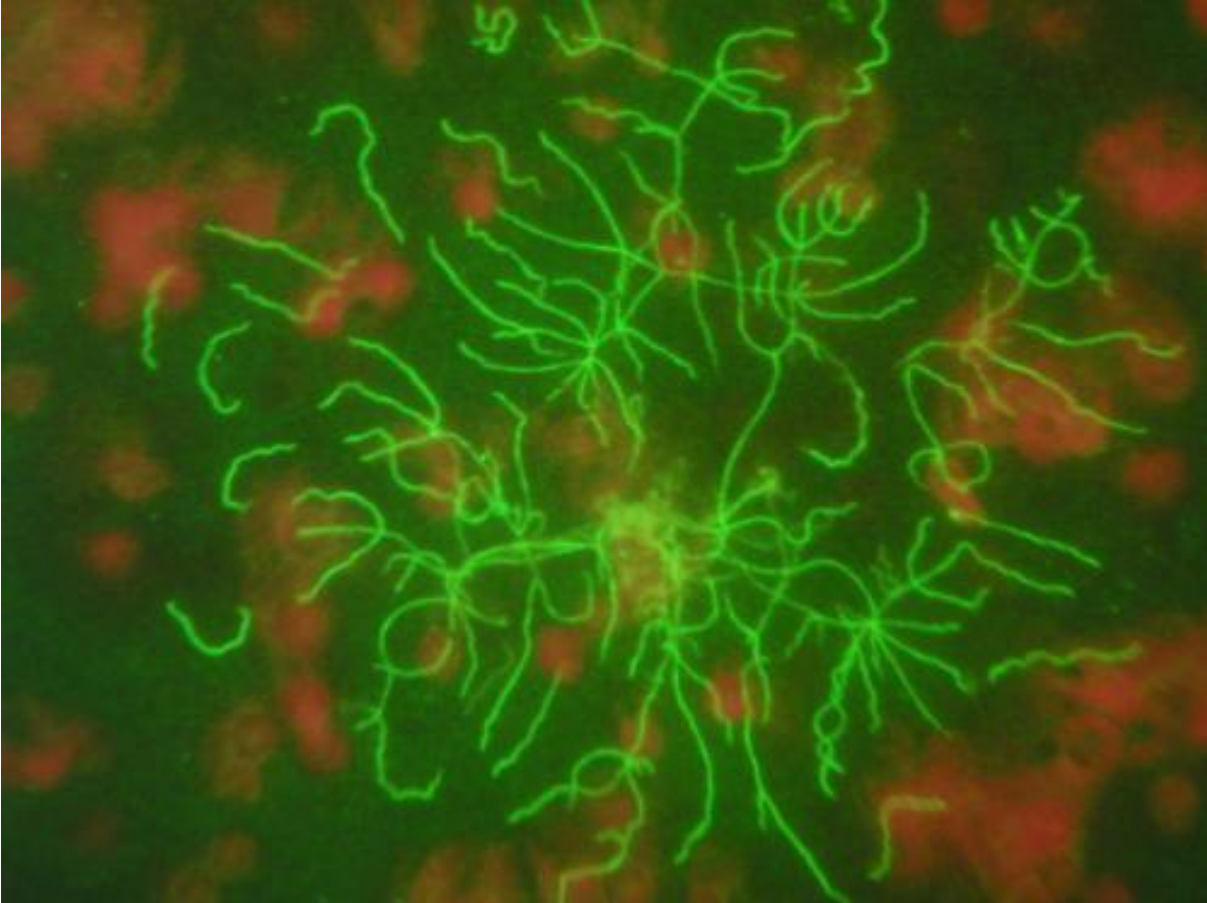
[B] Una funzione che permette di attribuire all'oggetto selezionato effetti per l'entrata e l'uscita dalla diapositiva

[C] Una funzione che permette di modificare la posizione degli oggetti della diapositiva

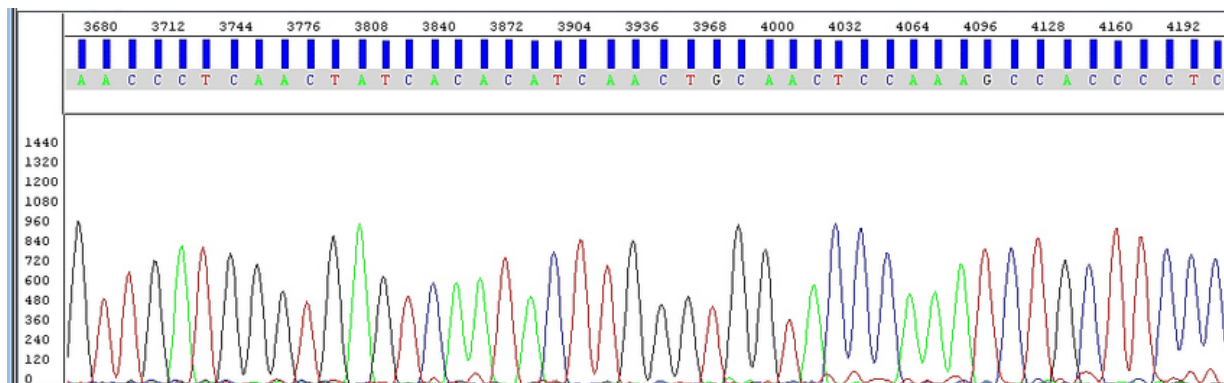


## PROVA C

1) Il candidato descriva la tecnica di laboratorio utilizzata per la produzione dell'immagine



2) Il candidato descriva la metodica di laboratorio utilizzata per generare il grafico presentato nell'immagine



3) Il candidato descriva il tipo di test proposto nell'immagine, la tipologia delle reazioni sviluppate e il suo campo di applicazione



**4) Utilizzando il programma Microsoft Excel, per selezionare celle tra loro non contigue occorre tenere premuto il tasto**

[A] CANC

[B] CTRL

[C] TAB