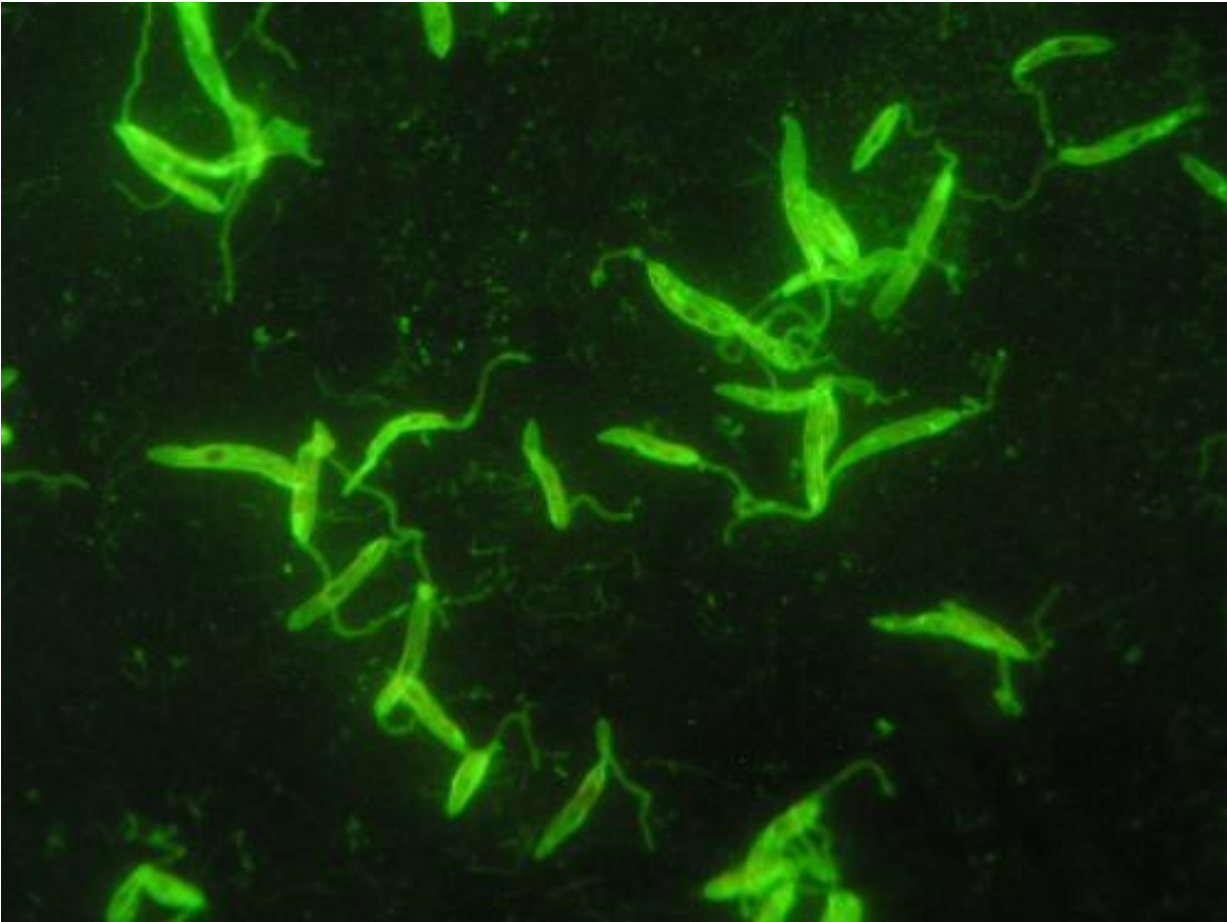
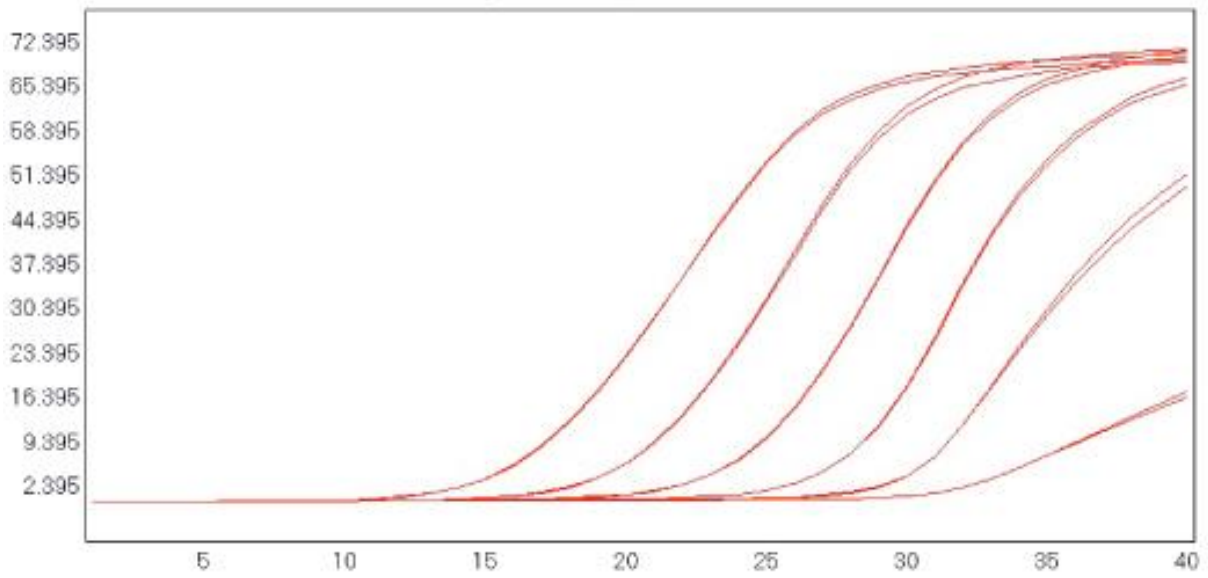


PROVA A

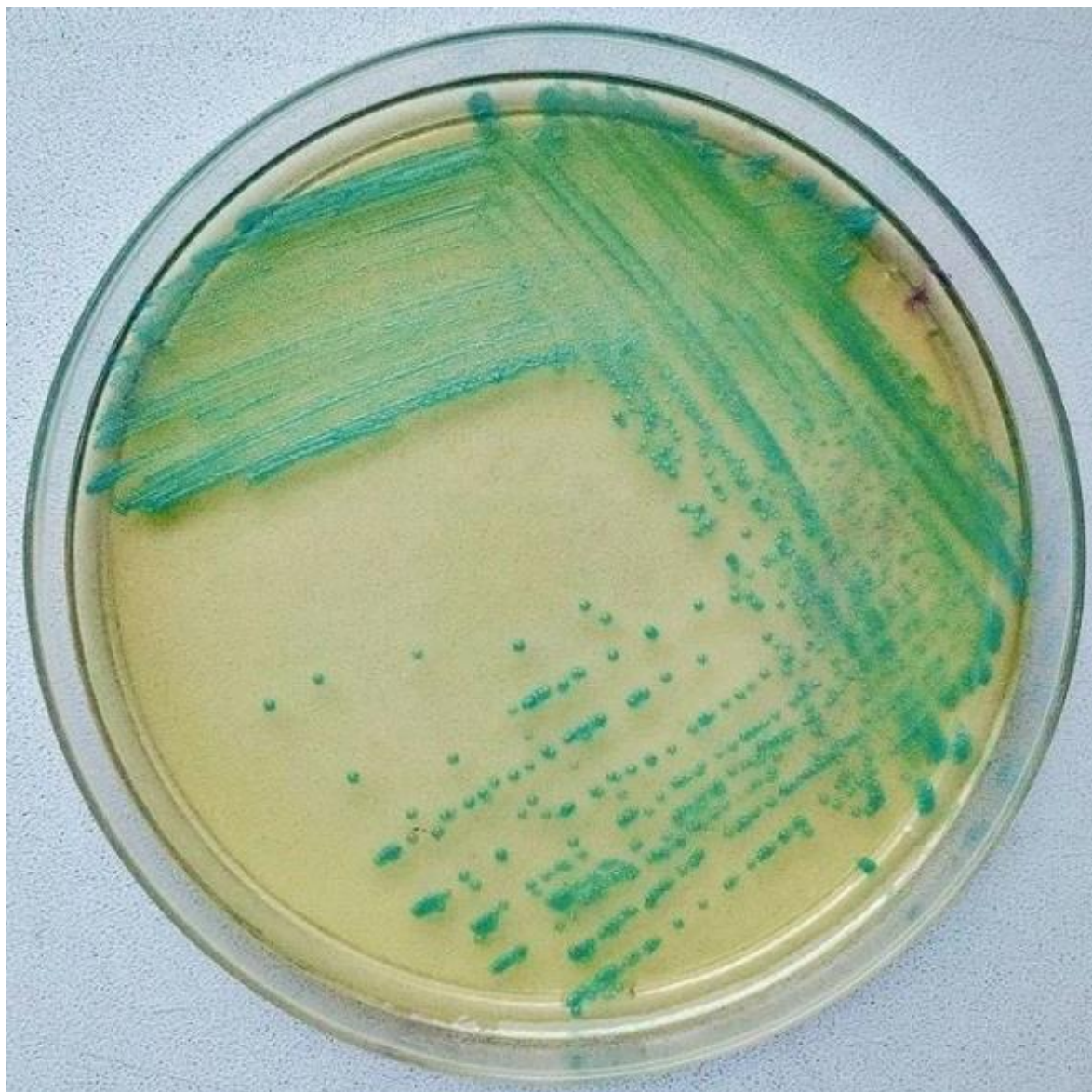
1) Il candidato descriva la tecnica di laboratorio utilizzata per la produzione dell'immagine



2) Il candidato descriva la metodica di laboratorio utilizzata per generare il grafico e indichi le componenti rappresentate in ascisse e in ordinata



3) Il candidato descriva il terreno di coltura presentato nell'immagine e le colonie batteriche in esso sviluppate



4) Dopo aver selezionato un testo, per poterlo spostare in un'altra parte del documento bisogna:

[A] copiare e incollare.

[B] tagliare e incollare.

[C] indifferentemente copiare o tagliare, e successivamente incollare.