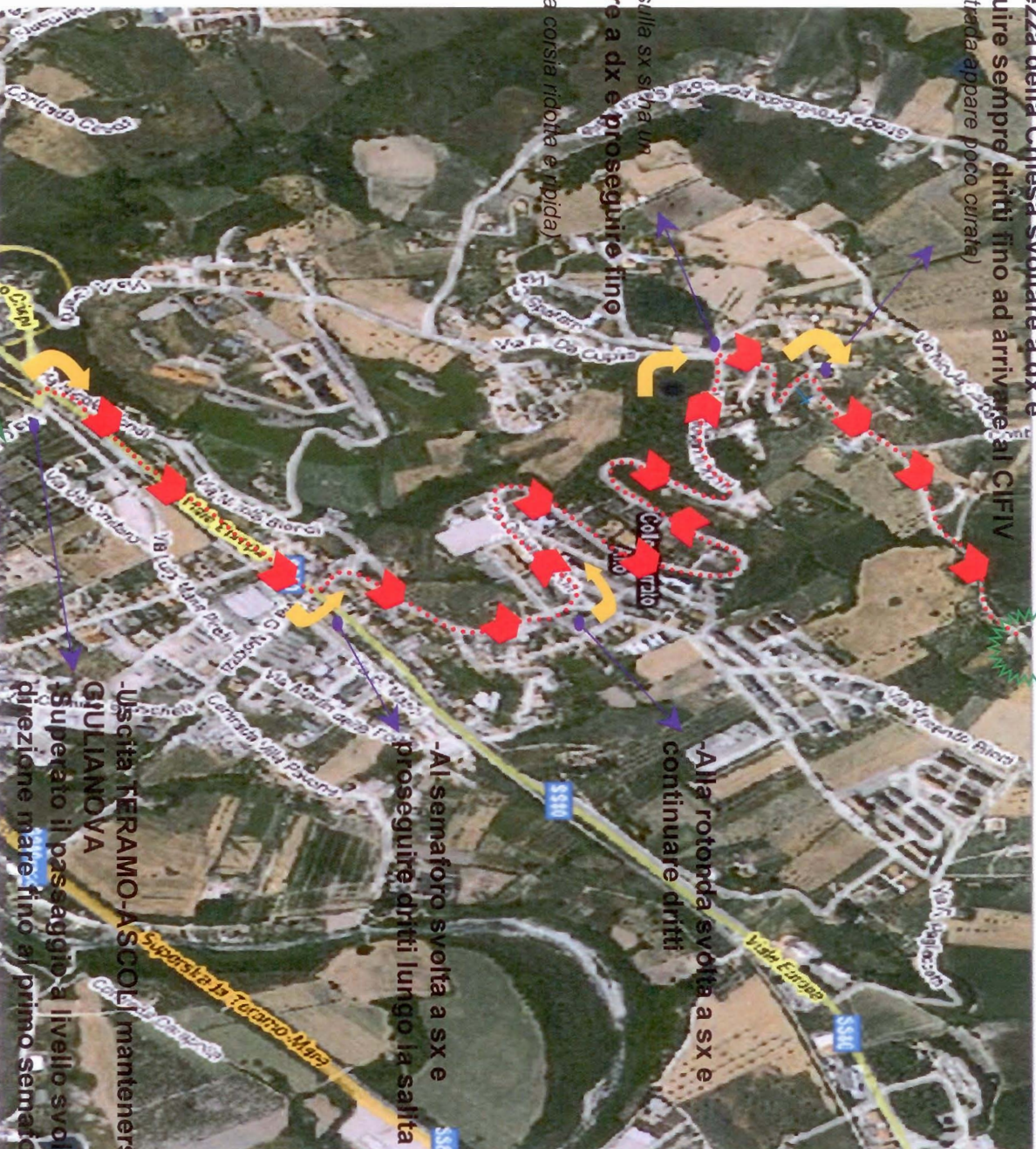


**-All' altezza della Chiesa svoltare a dx e proseguire sempre dritti fino ad arrivare al CIFIV**  
*(questa strada appare poco curata)*

**-All'incrocio (sulla sx strada un laghetto) svoltare a dx e proseguire fino alla Chiesa.**  
*(questa strada è a corsia ridotta e ripida)*



**-Alla rotonda svolta a sx e continuare dritti**

**-Al semaforo svolta a sx e proseguire dritti lungo la salita**

**-Uscita TERAMO-ASCOLI mantenersi su la dx per GIULIANOVA**  
**-Superato il passaggio a livello svolta a dx in direzione mare fino al primo semaforo**

**Uscita TERAMO-ASCOLI**  
**direzione GIULIANOVA**