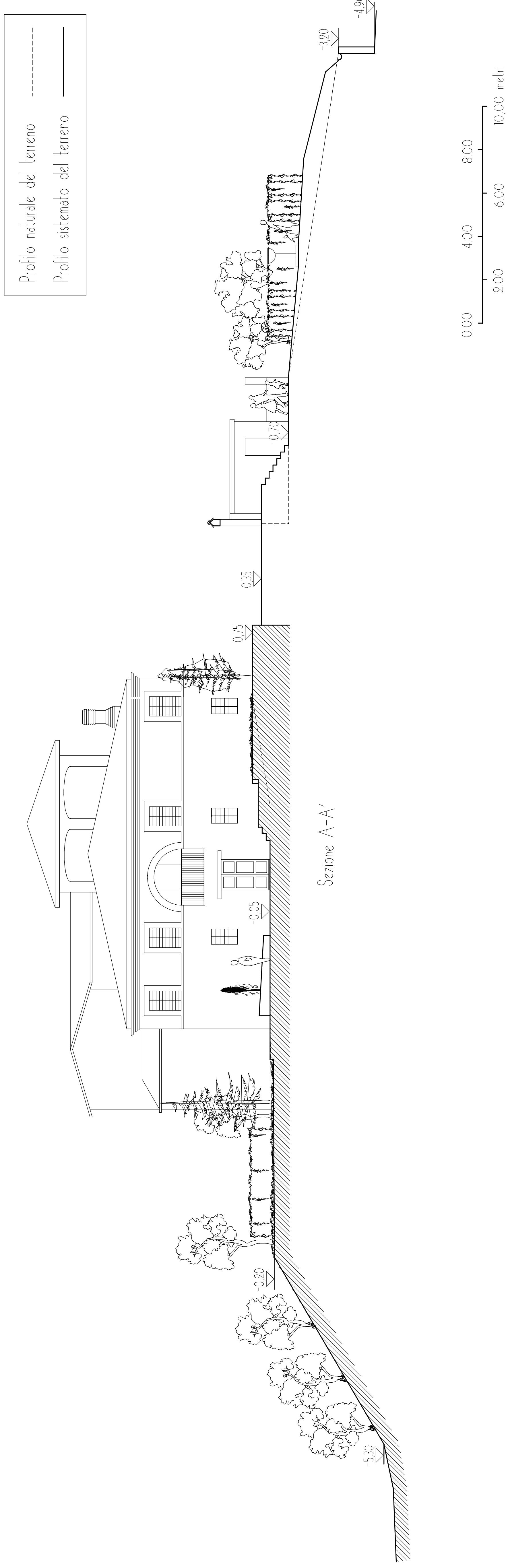
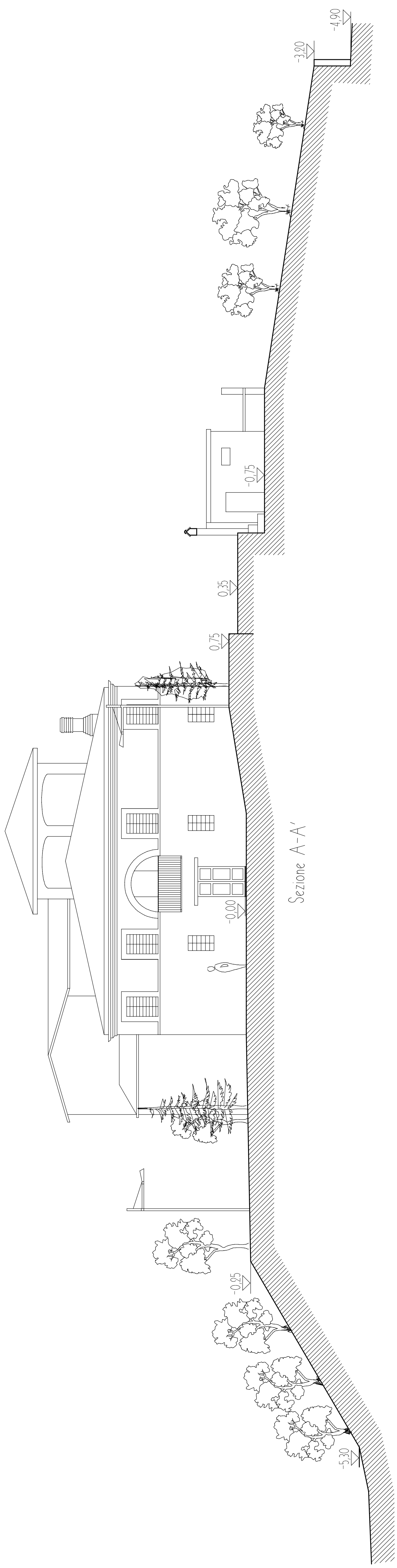


Schema Planimetrico di Progetto



IZS
ISTITUTO ZOOPROFILATTICO SPERIMENTALE
 Sede: Teramo, Via Campo Boario - 1444 - 0861 3391 - Fax: 0861 33951 P. IVA: 020 603 306 77.
 Cod. Fisc. 800 064 706 70 - Site: www.izs.it - e-mail: wester@izs.it

Progetto definitivo-esecutivo di giardino sostenibile sito a Colliaterrano a Teramo

ARCHITETTO LILIANO MATTUCCI
 Via Dei Musei, 9 - 64032 ATRI (Tr)
 Tel. 086/6793289 - Cell. 339/3745282
 e-mail: lmattucci@libero.it
 CF: MTT LLN 68M27 L013D
 P.IVA: 00 351 106 73

CF: MTT LLN 68M27 L013D
 P.IVA: 0 103 511 067 3
 e-mail: lmattucci@libero.it

SCALA 1:100 DATA: LUGLIO 2009 N. DISEGNO: PRJ 38 0 44

Sezioni Esistente e di Progetto

N. TAVOLA: **5**

Tab. 1	INDIVIDUAMENTI ED ESISTENZE	Tab. 6	PARTICOLARI
Tab. 2	PLANIMETRIA DI PROGETTO (bosca)	Tab. 7	PARTICOLARI
Tab. 3	PLANIMETRIA DI PROGETTO (terreni e seccoi)	Tab. 8	IMPIANTO ELETTRICO
Tab. 4	PLANIMETRIA DI PROGETTO (habitat)	Tab. 9	IMPIANTO DI IRRIGAZIONE
Tab. 5	SEZIONI ESISTENZE E DI PROGETTO	Tab. 10	

COMMITTENTE:
 ISTITUTO ZOOPROFILATTICO SPERIMENTALE DELL'ABRUZZO
 E DEL MOLISE "SCARPALE"
 Dott. Prof. Vincenzo CAROPALE (Responsabile del Proccedimento)
 Via Campo Boario
 64100 TERAMO (Tr)
 Tel. 0861 - 3321 - Fax: 0861 - 33251
 P.IVA: 000 603 306 77 Cod. Fisc. 800 064 706 70

IL PROGETTISTA:
 ARCHITETTO LILIANO MATTUCCI
 Via Dei Musei, 9 - 64032 ATRI (Tr)
 Tel. 086/6793289 - Cell. 339/3745282
 e-mail: lmattucci@libero.it
 CF: MTT LLN 68M27 L013D
 P.IVA: 00 351 106 73