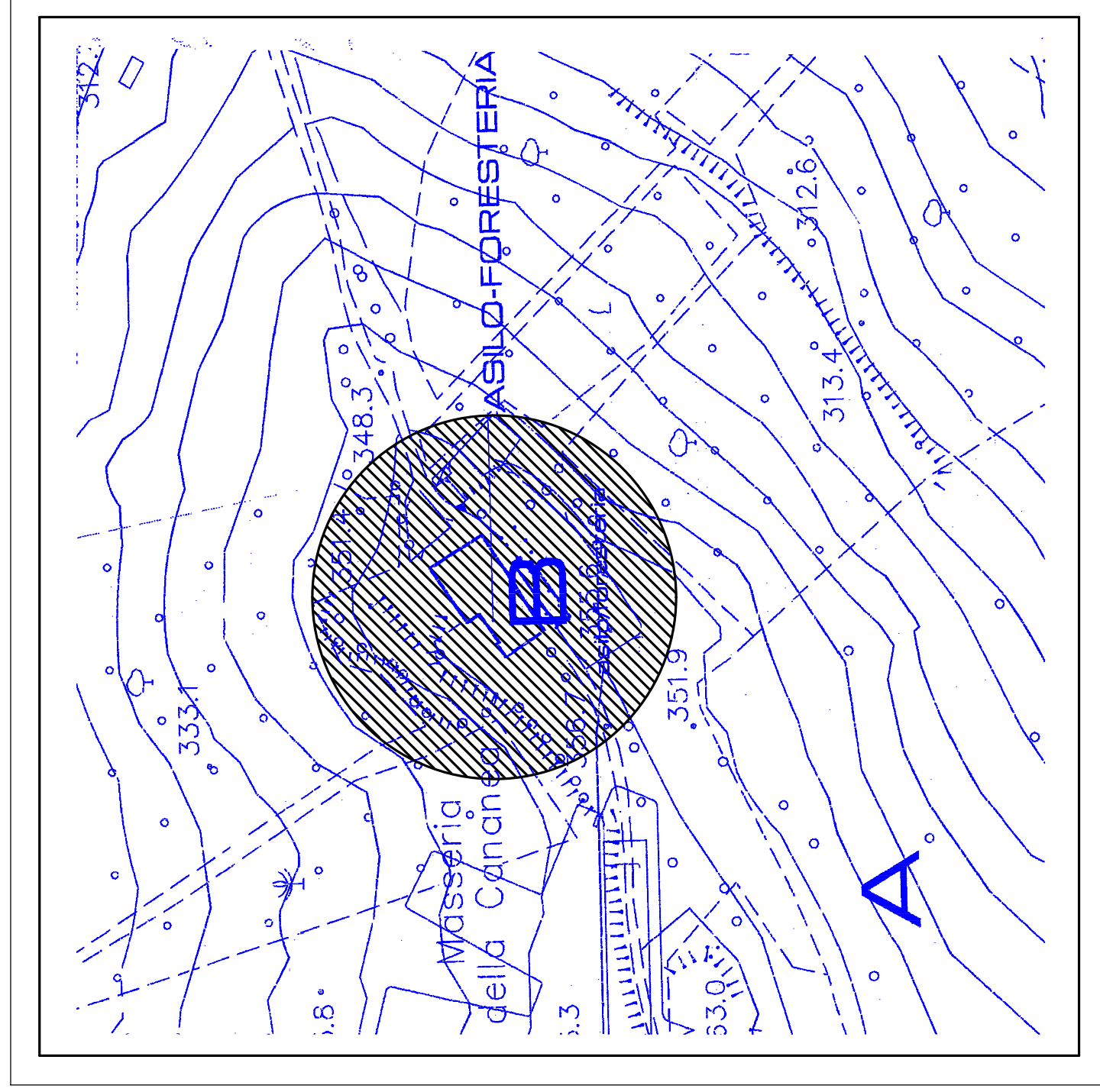
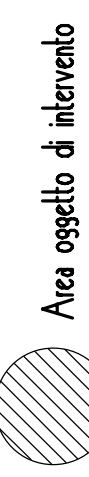


Inquadramento Catastale

Foglio 37 map. 81 ed. all. I

scala 1:2.000



Stalicio Aerofotogrammetrico

scala 1:2.000

Planimetria Generale Esistente da Rilievo Topografico



Legenda

	Pianta caduca esistente
	Pianta sempreverde esistente
	Palo d'illuminazione esistente

IZS
ISTITUTO ZOOPROFILATTICO Sperimentale
 Sede: Terni, Via Cesare Beccaria - Tel. 0861 33951 - Fax: 0861 33951 P.IVA. 000 603 306 77.
 Sede: Terni, Via Cesare Beccaria - Tel. 0861 33951 - Fax: 0861 33951 P.IVA. 000 603 306 77.
 Cod. Fisc. 800 064 706 70 - Sito internet: www.izs.it, e-mail: web@izs.it

Progetto definitivo-esecutivo di giardino sostenibile sito a Colleatterro a Teramo

Architettura: **ARCHITETTO LILIANO MATTUCCI**
 Via Dei Musei, 9 - 64032 ATRI (Te)
 P.IVA. 0 103 511 067 3 - e-mail: mattucci@architetto.it
 CF: MTT LLN 68M27 LO1B

IZS
ISTITUTO ZOOPROFILATTICO Sperimentale
 Sede: Terni, Via Cesare Beccaria - Tel. 0861 33951 - Fax: 0861 33951 P.IVA. 000 603 306 77.
 Sede: Terni, Via Cesare Beccaria - Tel. 0861 33951 - Fax: 0861 33951 P.IVA. 000 603 306 77.
 Cod. Fisc. 800 064 706 70 - Sito internet: www.izs.it, e-mail: web@izs.it

Progetto definitivo-esecutivo di giardino sostenibile sito a Colleatterro a Teramo

Architettura: **ARCHITETTO LILIANO MATTUCCI**
 Via Dei Musei, 9 - 64032 ATRI (Te)
 P.IVA. 0 103 511 067 3 - e-mail: mattucci@architetto.it
 CF: MTT LLN 68M27 LO1B

DATA: LUGLIO 2009 N. DISGNO: PRJ 30 O 36/77

INDICAZIONI ED ESISTENZE	Tav. 6	PARTICOLARI
PLANIMETRIA DI PROGETTO (terrazzi)	Tav. 7	PARTICOLARI
PLANIMETRIA DI PROGETTO (materiali e specie)	Tav. 8	IMPIANTO ILETTRICO
PLANIMETRIA DI PROGETTO (vegetazione)	Tav. 9	IMPIANTO DI IRRIGAZIONE
SEZIONI ESISTENZE E DI PROGETTO	Tav. 10	

COMMITTENTE:
 ISTITUTO ZOOPROFILATTICO Sperimentale DELL'ABRUZZO
 E DEL MOLISE "CCARORALE"
 Dott. Paolo Vincenzo CARORALE (Responsabile del Procedimento)
 Via Cesare Beccaria
 64100 TERAMO (Te)
 Tel. 0861 - 3381 - Fax: 0861 - 338251
 P.IVA. 000 603 306 77 Cod. Fisc. 800 064 706 70

IL PROGETTISTA:
 ARCHITETTO LILIANO MATTUCCI
 Via Dei Musei, 9 - 64032 ATRI (Te)
 Tel. 0861 33951 - Fax: 0861 33951
 e-mail: mattucci@architetto.it
 CF: MTT LLN 68M27 LO1B
 P.IVA. 00 351 106 73